

Shinashiyasimo Project #A

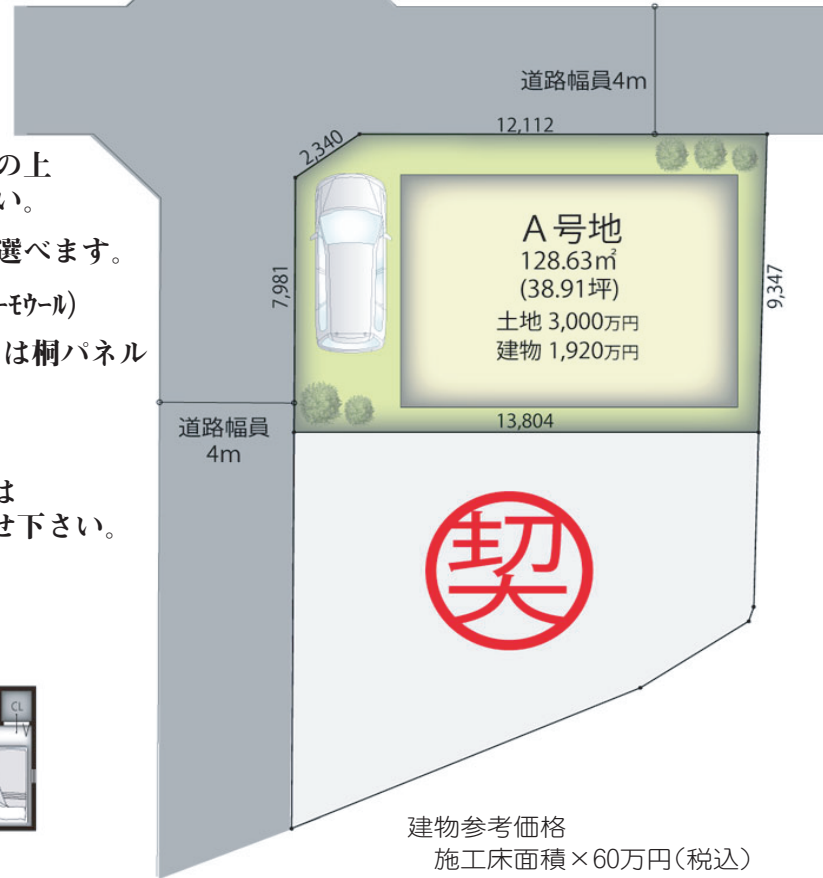
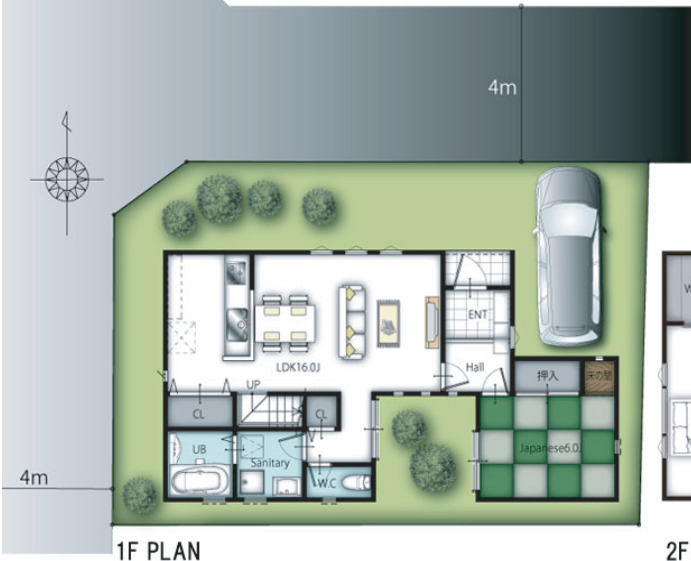
注) 参考資料によるラフプランの為、建物解体後に実測資料をもとに、再度計画を行うものとする。



土地 3,000 万円

- ◇デザイン+健康住宅
- ◇自由設計、当社設計士と打合せの上
こだわりのお家を作ってください。
- ◇床材は10種類の天然無垢材から選べます。
- ◇居室窓ペアガラス、羊毛断熱(サーモール)

- ◇LDKに漆喰の内壁、収納には桐パネル
- ◇フラット35S使用可能
(当初10年間金利1%優遇)
- ◇建物仕様・価格など詳細は
お気軽にお問合せ下さい。



建物参考価格
施工床面積×60万円(税込)

場所/吹田市新芦屋下 交通/J R千里丘駅 徒歩11分 土地/128.63㎡(38.91坪) 建築条件/あり 地域/第2種中高層専用 地目/宅地 地勢/平坦
建ぺい率/60% 容積率/200% 全面道路/西側公道幅員約4m、北側公道幅員約4m 現状/更地 学区区/東山田小学校・千里丘中学校
広告期限/平成23年2月15日 態様/販売代理 売却済みの場合はご容赦下さい 土地契約後3ヶ月以内に請負契約が締結できない場合は白紙解約となります。

当社ホームページにて吹田市全域の物件紹介中！お得な情報満載！毎日更新中！スタッフブログも更新中！得する情報満載！

株式会社 **桃太郎不動産**
吹田店

(社)不動産保証協会会員
(社)全日本不動産協会会員
宅建免許/大阪府知事(2)第51540号

TEL 06-6319-7000
吹田市昭和町12-26 定休日/水曜日
(吹田市勤労会館となり)

ホームページはコチラから
<http://momo-suita.jp/>

