

この土 日 OPEN HOUSE

価格 **1,880** 万円

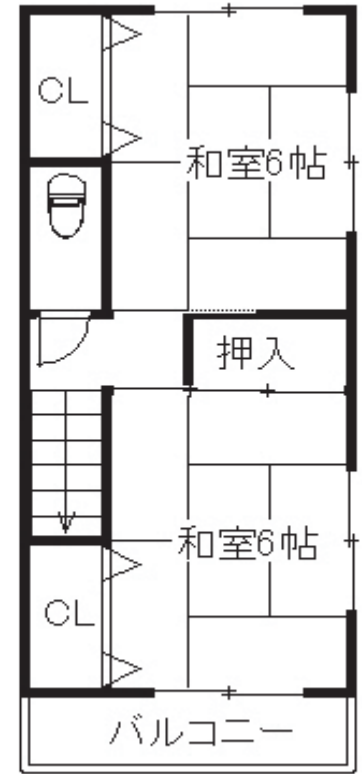
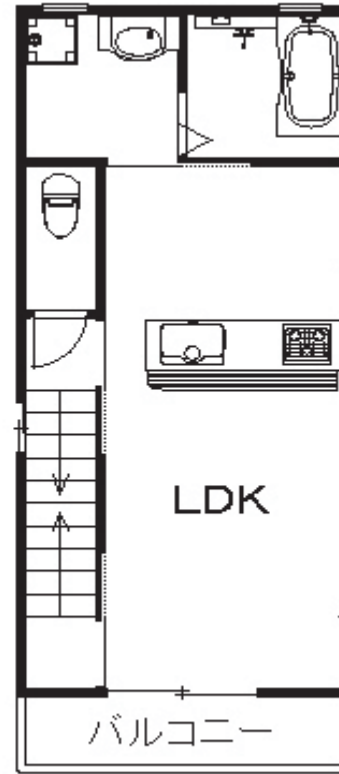
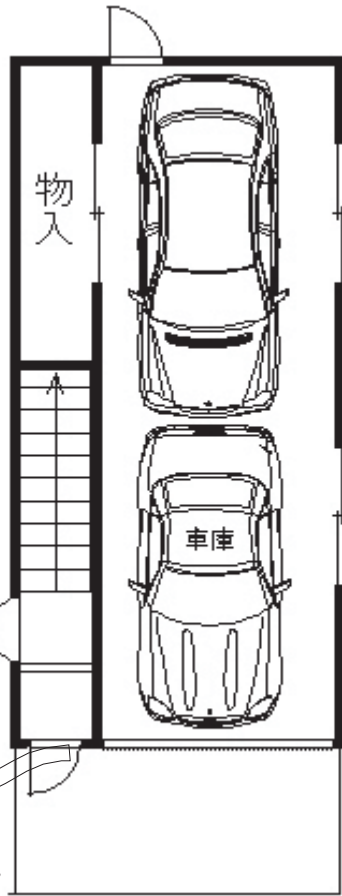
～ 概要 ～

- 場所 / 吹田市南正雀5丁目2-8
- 交通 / 阪急京都線正雀駅 徒歩11分
- 土地 / 52.4㎡ ■ 建物 / 92.14㎡
- 構造 / 木鉄骨造3階建
- 建築年 / 平成15年5月
- 接道 / 南東側幅員4.4m
- 地域 / 第2種中高層専用
- 地目 / 宅地 ■ 地勢 / 平坦
- 建ぺい率 / 60% ■ 容積率 / 200%
- 現況 / 空家 ■ 引渡 / 即時
- 態様 / 媒介

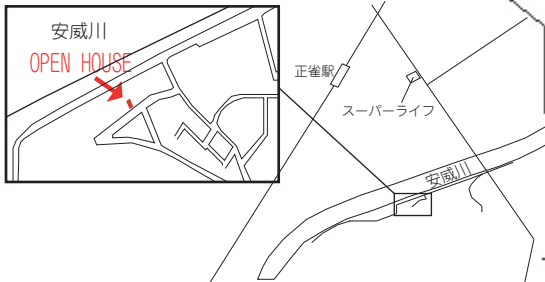
お支払例

月々 **53,729** 円

当社指定金融機関 変動金利 35年
金利1.075% ボーナス・頭金なし



■ リノベーション済 ■ 鉄骨造 ■ 車2台駐車可能



当社ホームページにて吹田市全域の物件紹介中！お得な情報満載！毎日更新中！スタッフブログも更新中！得する情報満載！

株式会社 **桃太郎不動産**
吹田店

(社)不動産保証協会会員
(社)全日本不動産協会会員
宅建免許/大阪府知事(2)第51540号

TEL 06-6319-7000
吹田市昭和町12-26 定休日/水曜日
(吹田市勤労会館となり)

ホームページはコチラから
<http://momo-suita.jp/>

