

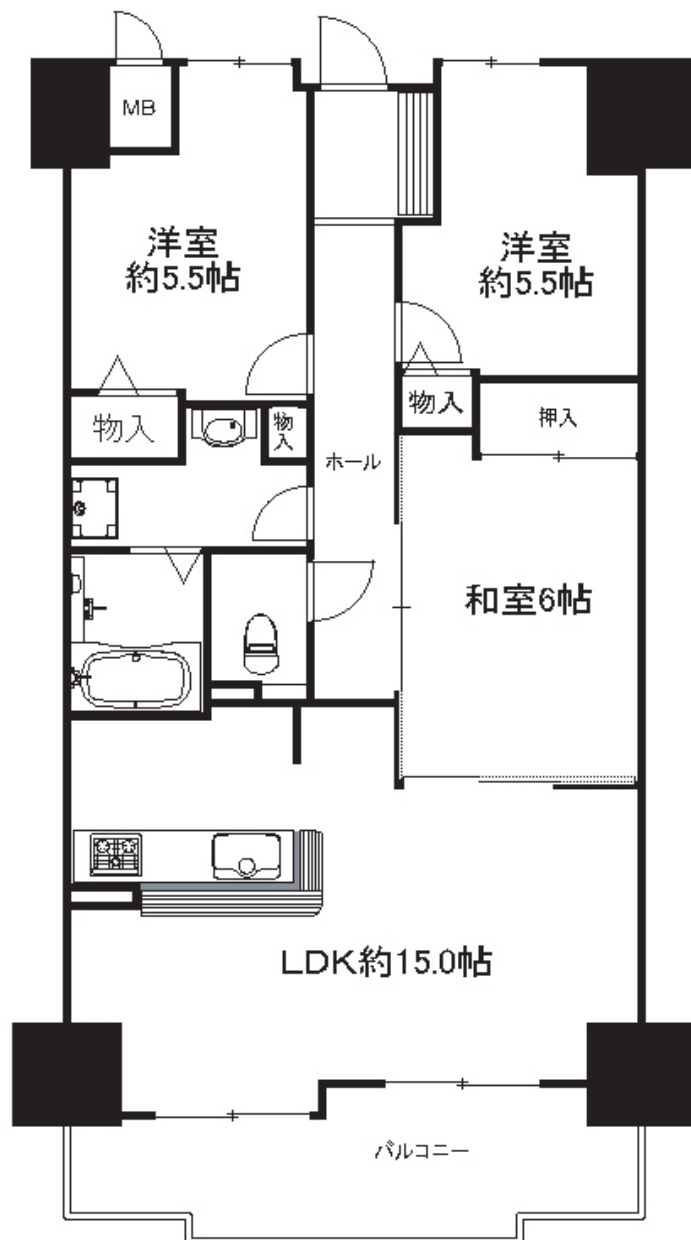
12月11日(金)速報!

出ましたっ!

# サンフォーレ 吹田高浜 2430 ㎡

## 物件概要

- 場所/吹田市南高浜町
- 交通/JR『吹田』駅 徒歩10分  
阪急『相川』駅 徒歩7分
- 管理費/4100円
- 修繕積立金/1230円
- 専有面積/69.38㎡
- バルコニー/9.27㎡ (南向き)
- 構造/鉄筋コンクリート造7階建
- 地域/第1種住居専用地域
- 学区/吹田第3小学校  
/吹田第5中学校
- 現況/空家
- 態様/媒介



現況と間取りに相違がある場合は  
現況を優先してください。  
売却済みの場合はご容赦ください。

## ↓おすすめPOINT↓

その1 人気の小学校区です!

その2 JR&阪急の2way利用可能!  
(もちろん徒歩圏内です)

その3 南向きのバルコニー  
南側に高い建物が無いので、陽当り、通風良好です!

オートロック  
宅配BOX  
浴室追炊き、乾燥機付き  
駐車場空有り

お支払例	当社指定金融機関 35年間 頭金なし	変動金利 1.075% ボーナスなしの場合
------	-----------------------	--------------------------

月々 **69,448** 円

空家なのでゆっくり内覧できます!

### 株式会社 桃太郎不動産 吹田店

吹田市昭和町12-26 勤労者会館南隣り

TEL 06-6319-7000 FAX 06-6319-0007

URL <http://www.momo-suita.jp>

広告期限 平成21年12月27日

お問合せ、ご相談は  
お気軽にどうぞ

(社) 全日本不動産協会会員  
(社) 不動産保証協会会員  
宅建免許 大阪府知事(1)第51540号

