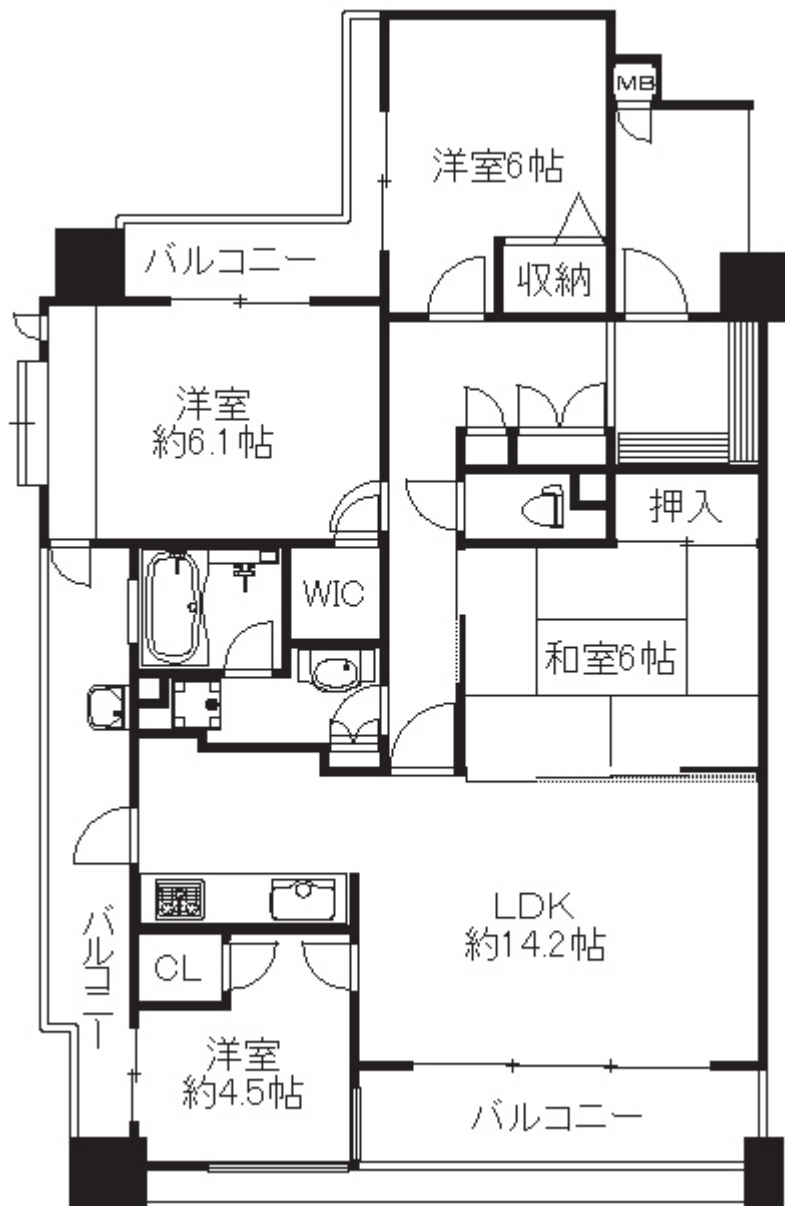


吹田シティタワー ステーションコート



- 駅徒歩2分
- 南西角部屋
- 3面バルコニー
- フルフラット設計
- 浴室暖房乾燥
- 追い焚機能付き
- ペット可(規制有)
- 駐車場空有

中古マンション

価格 **3,980** 万円

物件所在地 **朝日町**

学区 **吹田第3・第5**

交通 **JR『吹田』駅
徒歩 2分**

専有面積
81.82m²

バルコニー
22.03m²

管理費
10320円

修繕積立金
10640円

構造
SRC造

建築年月
2001年3月

お支払い例
月々**113,746円**

当社指定金融機関 変動金利 1.075% (優遇 1.4%)
35年間 頭金・ボーナス払いなし

桃太郎不動産 吹田店 TEL 06-6319-7000

FAX 06-6319-0007

http://www.momo-suita.jp

E-mail suita@momotaroufudousan.co.jp

(社)不動産保証協会会員
(社)全日本不動産協会会員
大阪府知事(1)第51540号
吹田市昭和町12-26

