

情報満載のHP

http://momo-suita.jp

地域密着だから安心

桃太郎不動産吹田店

06-6319-7000

### あなたの大切なお家を桃太郎が買います

- 中古戸建 ●駐車場・倉庫 ●土地
- 収益マンション ●中古マンション
- 他社に売却をまかせているが、なかなか売れずに困っている
- 仲介手数料を払いたくない方 ■早く売却したい方
- 金融機関の借入れが返済出来そうもない方
- 近所に知られたくない方 ■差し押さえされたが、どうしたらいいの？
- 競売にかけられそうに！解決策は？

### 桃太郎が解決します

**5万円まで**  
**即金買取**  
当社買取の場合、手数料不要!!

**秘密厳守**  
**相談無料**  
**スピード査定**

### 桃太郎不動産のHPには情報がいっぱい

検索サイト

Yahoo! Google

桃太郎不動産

検索

クリック  
クリック

まだ誰も知らない物件情報を知りたくありませんか？

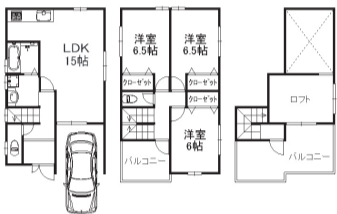
桃太郎不動産では、**会員の方のみ限定**で公開しています。

会員になる方法は？

メールアドレスを登録するだけで大丈夫！しかも**無料!**



### 新築戸建 南正雀 価格 2980万円



阪急「正雀」駅 徒歩6分

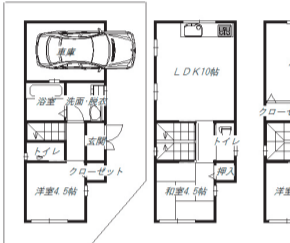
土地面積約23坪

ロフト・ルーフバルコニー

支払例 月々 当社提携銀行 金利1.425% 3.5年 ポーナス払い無し 87,995円

■所在地 吹田市南正雀2丁目 ■交通 阪急「正雀」駅徒歩6分 ■土地面積 77.49㎡ ■建物面積 92.85㎡ ■現況 空家 ■取引態様 媒介

### 新築戸建 吹東町 価格 3180万円



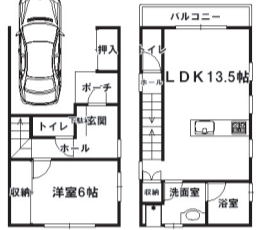
南西角地 生活便利 自由設計

JR「吹田」駅 徒歩12分

支払例 月々 当社提携銀行 金利1.275% 3.5年 ポーナス払い無し 93,900円

■所在地 吹田市吹東町 ■交通 JR「吹田」駅徒歩12分 ■土地面積 53.63㎡ ■建物面積 89.91㎡ ■現況 更地 ■取引態様 媒介

### 新築戸建 泉町 価格 3480万円



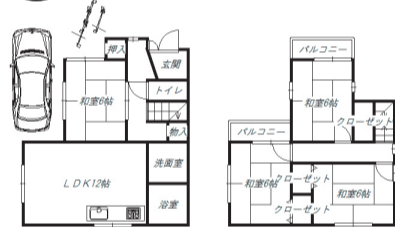
居室部分 ペアガラス IHコンロ

阪急「吹田」駅 徒歩4分

支払例 月々 当社提携銀行 金利1.275% 3.5年 ポーナス払い無し 102,759円

■所在地 吹田市泉町1丁目 ■交通 阪急「吹田」駅徒歩4分 ■土地面積 70.43㎡ ■建物面積 108.05㎡ ■現況 空家 ■取引態様 媒介

### 新築戸建 泉町 価格 3480万円



土地面積約26坪 2階建て 4LDK

阪急「吹田」駅 徒歩6分

支払例 月々 当社提携銀行 金利1.275% 3.5年 ポーナス払い無し 102,759円

■所在地 吹田市泉町5丁目 ■交通 阪急「吹田」駅徒歩6分 ■土地面積 85.84㎡ ■建物面積 86.67㎡ ■現況 更地 ■取引態様 媒介

### 売地 寿町 価格 880万円

土地面積 78.11㎡ 道路

阪急「吹田」駅 徒歩5分 土地面積約23坪 閑静な住宅地

支払例 月々 当社提携銀行 金利1.275% 3.5年 ポーナス払い無し 25,985円

■所在地 吹田市寿町1丁目 ■交通 阪急「吹田」駅徒歩5分 ■土地面積 78.11㎡ ■用途地域 第2種中高層 ■建ぺい60%・建ぺい200% ■取引態様 媒介

### 売地 長野東 価格 1600万円

土地面積 67.32㎡ 道路

建築条件なし 住宅よし 店舗よし 閑静な住宅地

支払例 月々 当社提携銀行 金利1.275% 3.5年 ポーナス払い無し 47,246円

■所在地 吹田市長野東 ■交通 JR「千里丘」駅徒歩15分 ■土地面積 67.32㎡ ■用途地域 第1種住居 ■建ぺい60%・建ぺい200% ■取引態様 媒介

### 中古戸建 日の出町 価格 2680万円



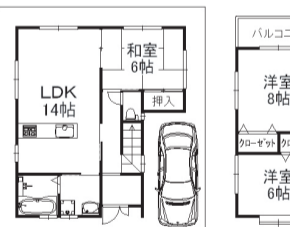
前道4m 日当り良好 生活便利

土地面積22坪 4LDK

支払例 月々 当社提携銀行 金利1.275% 3.5年 ポーナス払い無し 79,136円

■所在地 吹田市日の出町 ■交通 JR「吹田」駅徒歩12分 ■土地面積 73.34㎡ ■建物面積 103.51㎡ ■取引態様 媒介

### 中古戸建 片山町 価格 3380万円



4LDK ガレージ トイレ2箇所

土地面積43坪

支払例 月々 当社提携銀行 金利1.275% 3.5年 ポーナス払い無し 99,806円

■所在地 吹田市片山町4丁目 ■交通 JR「吹田」駅徒歩20分 ■土地面積 144.65㎡ ■建物面積 94.77㎡ ■取引態様 媒介

### 中古戸建 千里山高塚 価格 4180万円



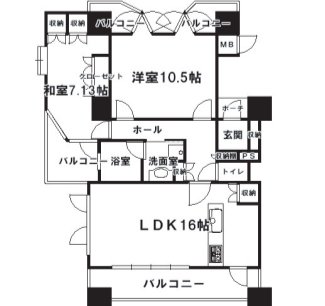
土地面積52坪 車2台駐車可能 閑静な住宅地 西向き

支払例 月々 当社提携銀行 金利1.275% 3.5年 ポーナス払い無し 123,429円

■所在地 吹田市千里山高塚 ■交通 阪急「千里山」駅徒歩15分 ■土地面積 172.25㎡ ■建物面積 124.75㎡ ■取引態様 媒介

### 中古マンション 江坂町 価格 2630万円

ステイツ吹田江坂グランドプレナーシ



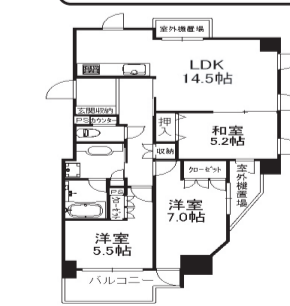
築浅平成13年 南向き 日当り眺望最高 ペット可 浴室窓あり

支払例 月々 当社提携銀行 金利1.275% 3.5年 ポーナス払い無し 79,136円

■所在地 吹田市江坂2丁目 ■交通 御堂筋線「江坂」駅徒歩6分 ■専有面積 73.02㎡ ■バルコニー面積 14.85㎡ ■取引態様 媒介

### 中古マンション 江坂町 価格 2650万円

パークホームズ緑地公園



築浅平成16年 充実の設備 三井不動産のマンション

支払例 月々 当社提携銀行 金利1.275% 3.5年 ポーナス払い無し 78,250円

■所在地 吹田市江坂4丁目 ■交通 北大阪急行「緑地公園」駅徒歩7分 ■専有面積 74.81㎡ ■バルコニー面積 8.08㎡ ■取引態様 媒介

### 中古マンション 内本町 価格 2880万円

パルメーラ吹田



3面バルコニー JR吹田駅 徒歩7分 生活便利 リフォーム済み

支払例 月々 当社提携銀行 金利1.625% 3.5年 ポーナス払い無し 85,042円

■所在地 吹田市内本町2丁目 ■交通 JR「吹田」駅徒歩7分 ■専有面積 75.35㎡ ■バルコニー面積 22.51㎡ ■取引態様 媒介