

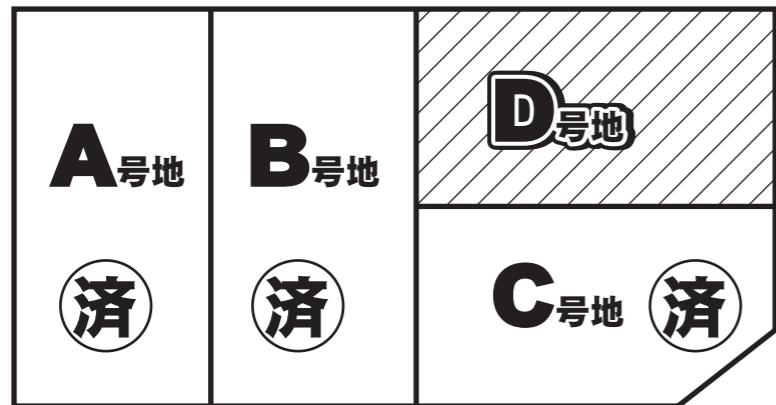
# 新春 今年こそは家を購入するぞ！ 今までお家をあきらめていませんか？

物件の事・ローンの事 何でもご相談下さい

桃太郎は、本気で家を探してる方にコンシェルジェが親身になって本気で応援します

絶対見つけます貴方のお家

## 1 上山手町 4,280 万円



全4区画 残り1区画 **新築戸建**

土地面積 約27坪 人気の上山手町



桃太郎住宅施工 完全自由設計

安心の自社設計・自社施工・自社アフター  
健康で安心の住まいを提案提供を宣言

※施工例随時見れます。お気軽に声を掛けて下さい

ガレージ2台プラン入ります  
2世帯住宅も可能  
オール電化に変更OK  
床暖房 ペアガラス  
吹き抜け ルーフバルコニー

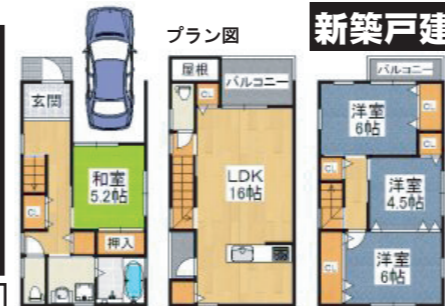
所在地：吹田市上山手町  
交通：JR吹田駅徒歩18分  
土地面積：90.89㎡ 建物面積：100㎡  
用途地域：第一種中高層住居地域  
建ぺい率：60% 容積率：200%  
取引態様：販売代理

頭金280万円 月々支払96,000円 ボーナス20万円×2

## 2 南正雀 3,380 万円



全3区画 残り2区画  
駅徒歩6分の立地条件  
生活至便



桃太郎住宅施工 完全自由設計

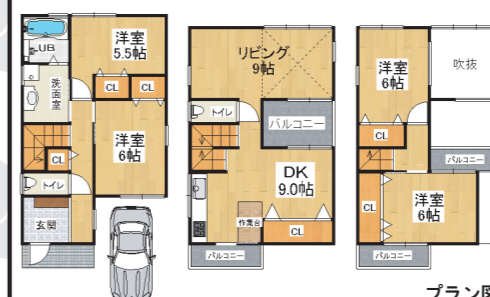
安心の自社設計・自社施工・自社アフター  
健康で安心の住まいを提案提供を宣言

※施工例随時見れます。お気軽に声を掛けて下さい

所在地：吹田市南正雀1丁目 交通：阪急正雀駅徒歩5分 土地面積：67.67㎡ 建物面積：105㎡  
用途地域：第一種住居地域 建ぺい率：60% 容積率：200% 取引態様：販売代理

頭金無し 月々支払106,000円 ボーナス払い無し

## 3 昭和町 4,680 万円



桃太郎住宅施工 完全自由設計

安心の自社設計・自社施工・自社アフターサービス  
健康で安心の住まいを提案提供を宣言

※施工例随時見れます。お気軽に声を掛けて下さい

所在地：吹田市昭和町 交通：JR吹田駅徒歩5分 土地面積：82.31㎡ 建物面積：105㎡  
用途地域：第一種住居地域 建ぺい率：60% 容積率：200% 取引態様：販売代理

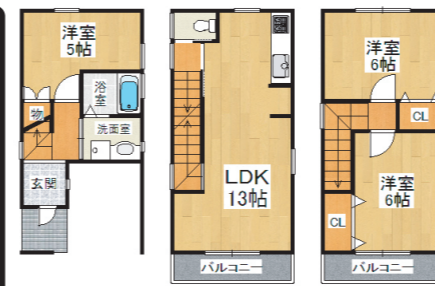
頭金無し 月々支払125,000円 ボーナス20万円×2

**新築戸建**  
限定1区画  
駅徒歩5分の立地条件  
生活至便  
ダイエー サンクス  
商店街 市役所  
銀行 病院  
資産価値も抜群  
人気校区(吹三・吹五)

## 4 吹東町 2,780 万円

限定1区画 吹田東小・五中校区 **新築戸建**  
小人数の家族の方にピッタリ

ガレージ付き一戸建て  
スッキリした区画  
小学校が近だから安心  
新婚さんにピッタリ  
現在の家賃と比べて下さい



所在地：吹田市吹東町 交通：JR吹田駅徒歩20分 土地面積：53.67㎡ 建物面積：75.33㎡  
用途地域：第一種住居地域 建ぺい率：60% 容積率：200% 取引態様：仲介

頭金無し 月々支払90,000円 ボーナス払い無し

## 5 岸部北 3,180 万円

限定1区画 家族構成の変化に… **新築戸建**  
そろそろ家をお考えの方にオススメです

生活導線を  
考えた間取り



ガレージ付き4LDK  
静かな住環境  
間口が広くスッキリしています  
新婚さんにピッタリ  
現在の家賃と比べて下さい

所在地：吹田市岸部北4丁目 交通：JR岸部駅徒歩15分 土地面積：52.22㎡ 建物面積：88.29㎡  
用途地域：第一種住居地域 建ぺい率：60% 容積率：200% 取引態様：仲介

頭金無し 月々支払103,000円 ボーナス払い無し

「探すなら、見つけてみせよう 桃太郎！」



不動産売買・仲介・管理  
株式会社 桃太郎不動産

吹田店

ご相談・お問い合わせはお気軽にどうぞ。

●(社)不動産保証協会会員 ●(社)全日本不動産協会会員 ●宅建免許/大阪府知事(1)第51540号

**Tel.06-6319-7000**

●吹田市昭和町12-26(吹田勤労者会館となり)  
●FAX / 06-6319-0007 ・ 営業時間 / AM9:00~PM8:00  
●定休日 / 毎週水曜日 <http://www.momo-suita.jp/>



広告有効期限/平成20年1月末日