

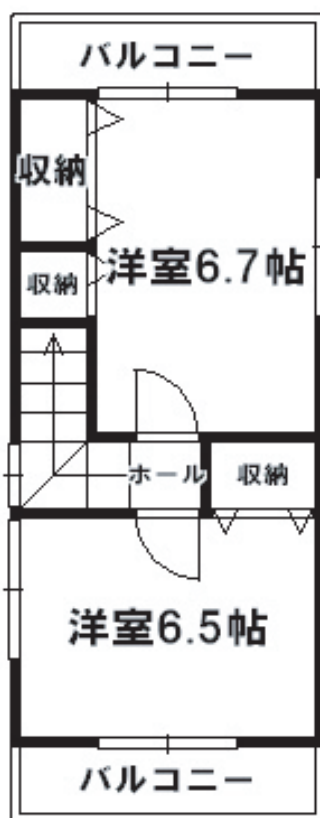
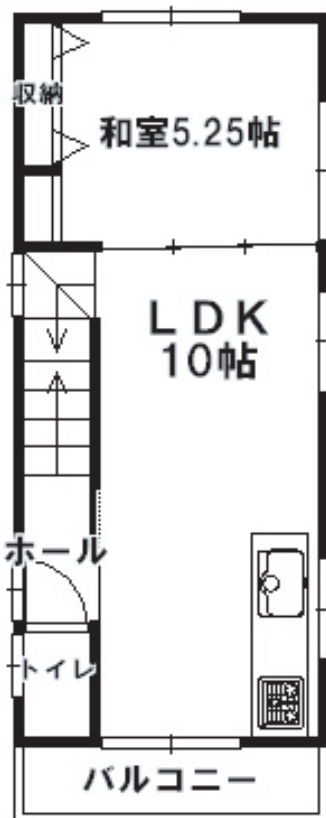
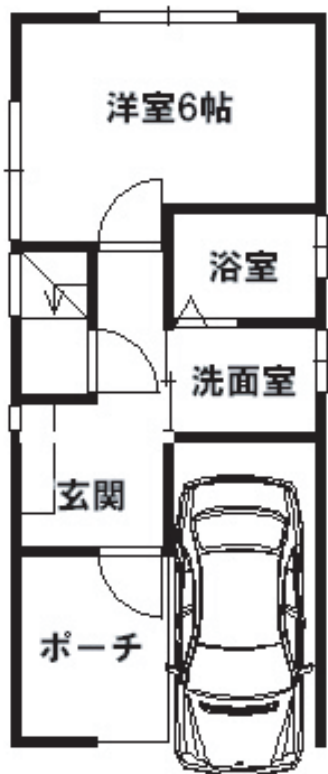
穂波町 3280万円

★**出ました!**
★**駅近物件**

新築一戸建て

月々の支払い例
 35年変動金利
 頭金なし

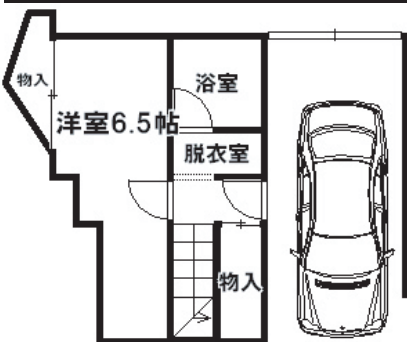
100,028円



- ★阪急吹田駅徒歩6分
- ★買い物便利
- ★公園近く
- ★4LDK+ガレージ
- ★吹田南小学校区

- 所在地/吹田市穂波町
- 交通/阪急「吹田」駅徒歩6分
- 土地面積/53.55㎡
- 建物面積/88.02㎡
- 築年月/新築
- 間取り/4LDK
- 建ペイ/80% ■容積率/300%
- 取引態様/仲介

藤が丘町 2380万円



- ★千里第一小学校区
- ★片山中学校区
- ★改装済み
- ★即入居可能

- 所在地/吹田市藤が丘町
- 交通/JR「吹田」駅徒歩15分
- 土地面積/59.82㎡
- 建物面積/109.39㎡
- 築年月/昭和57年7月
- 間取り/4LDK
- 建ペイ/60%
- 容積率/200%
- 取引態様/仲介

泉町2丁目 1980万円

南向き
 駐車2台も可能

土地面積

22坪

間口6.5m

阪急吹田駅徒歩4分
 スッキリ整形地

道路幅員4.7m

- 所在地/吹田市泉町2丁目
- 交通/阪急「吹田」駅徒歩4分
- 土地面積/75.53㎡
- 用途地域/第二種中高層
- 建ペイ/60%
- 容積率/200%
- 取引態様/仲介

チラシに掲載されていない物件まだまだあります!

ご相談・お問い合わせは、お気軽にどうぞ。

TEL **06-6319-7000**

FAX **06-6319-0007**

吹田市昭和町12-26 (吹田労働者会館となり) 定休日: 毎週水曜日



(社)不動産保証協会会員
 (社)全日本不動産協会会員
 宅建免許/大阪府知事(1)第51540号

株式会社 **桃太郎不動産** 吹田店

