

桃太郎不動産の新しいホームページ 最新情報！得する情報満載！

人気のスタッフブログも更新中

検索サイトで <http://www.momo-suita.jp/>

桃太郎不動産

検索

と入力して下さい

1 山手町3丁目

4,180万円

新築
戸建

現地説明会開催 人気の山手町

この土日 Am10:00~夕刻時まで



参考プラン図



土地面積約28坪

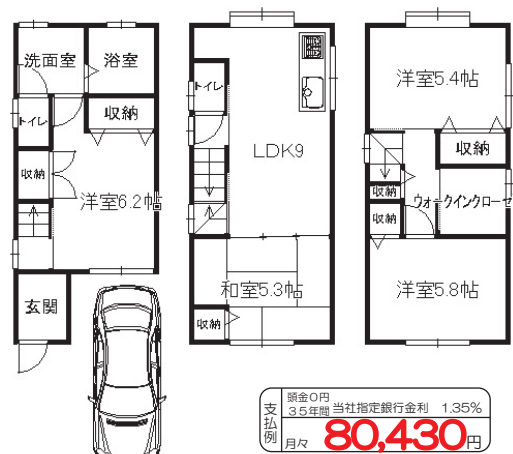
2階建てプランもOK

- 所在地/吹田市山手町3丁目28-15
- 交通/阪急「豊津」駅徒歩9分
- 土地面積/92.00㎡
- 建物面積/84.7㎡
- 木造3階建て
- 用途地域/第2種中高層住居専用地域
- 態様/仲介

2 岸部南3丁目 2,680万円

新築
戸建

実際の家賃と比べて下さい



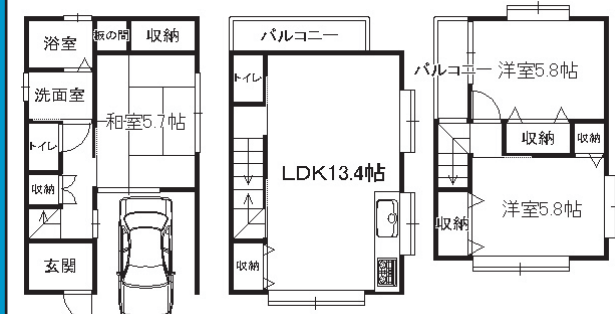
月額 80,430円

- 所在地/吹田市岸部南3丁目
- 交通/JR「岸部」駅徒歩8分
- 土地面積/47.20㎡
- 建物面積/78.48㎡
- 木造3階建て
- 用途地域/第1種住居地域
- 態様/媒介

3 朝日町 2,980万円

新築
戸建

抜群の利便性と
静かな住環境が手に入る



- 所在地/吹田市朝日町
- 交通/JR「吹田」駅徒歩4分
- 土地面積/55.46㎡
- 建物面積/77.67㎡
- 木造3階建て
- 用途地域/近隣商業地域
- 態様/媒介

4 岸部北5丁目 1,650万円

売り
土地

開静な住宅地
買の物便利
大型スーパー近く

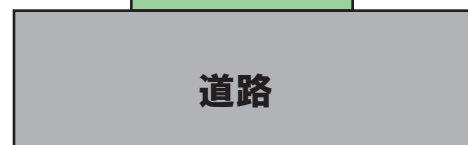


- 所在地/吹田市岸部北5丁目
- 交通/JR「岸部」駅徒歩15分
- 土地面積/58.81㎡
- 用途地域/第2種中高層住居専用地域
- 態様/媒介

5 朝日が丘町 2,302万円

売り
土地

●前面道路
幅員5m
●間口
約7.2m



- 所在地/吹田市朝日が丘
- 交通/JR「吹田」駅徒歩10分
- 土地面積/80.11㎡
- 用途地域/第2種中高層住居専用地域
- 態様/媒介



「探すなら、見つけてみせよう 桃太郎！」

販売代理

不動産売買・仲介・管理

株式会社 桃太郎不動産

吹田店

ご相談・お問い合わせはお気軽にどうぞ。

- (社)不動産保証協会会員
- (社)全日本不動産協会会員
- 宅建免許/大阪府知事(1)第51540号

Tel.06-6319-7000

- 吹田市昭和田12-26(吹田勤労者会館となり)
- FAX / 06-6319-0007
- 営業時間 / AM9:00~PM8:00
- 定休日 / 毎週水曜日 <http://www.momo-suita.jp/>



広告有効期限/4月15日