



オープンハウス この土・日は完成見学会

女性コーディネーターが考えた「くらしDeco」のある住まい。



KID'S ROOM
デスク横のデスクスペースには本棚を設置。壁面には本棚とコルクボードを設けて、整理整頓がしやすくなっています。

階段スペースの下
階段下のスペースも収納へ。



土間収納
玄関脇の土間収納(シューズクロック)は、リビングと洗面所への通り抜けができる2Way仕様。大容量で靴からコートまでなんでも収納できます。



カウンター
家事や勉強、パソコンなど、様々な使い方ができます。アクセントにタイル貼りしてあります。

おしゃれな多目的カウンター

Histoire イストワール新芦屋下

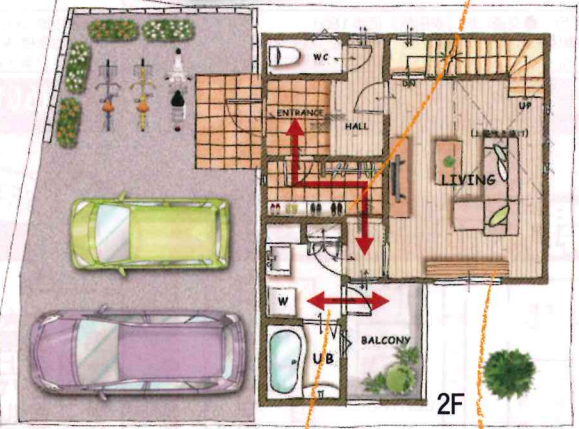
この町に、また素敵な家が建ちます。あなたしか描くことのできない物語があります。これから積み重ねていく家の歴史があります。どんな住まいで大切な1ページを綴りますか？ Histoire イストワールとは、フランス語で物語や歴史を意味します。「住まいからたくさんのステキな物語が生まれますように。」「イストワール」という言葉にそんな思いを込めました。



A号地
モデルハウス
4LDK



くらしDeco



洗濯動線は短く!



ホームシアター

天井に収納されたスクリーンを下すとホームシアターになります。



A号地モデルハウス ■敷地面積 / 118.31㎡ (35.78坪) ■延床面積 / 118.79㎡ (35.93坪)

全区画が公道に面した開放的なプラン



土地・建物セット価格(税込)
3,980万円より

残り3区画

【イストワール新芦屋下物件概要】●所在地/大阪府吹田市新芦屋下
●交通/JR京都線「千里丘」徒歩約16分・大阪モノレール「宇野辺」駅徒歩約10分
●土地面積/109.21㎡●建物面積/99.18㎡●地目/宅地●用途地域/第1種中高層住居専用地域
●建ぺい率/60%●容積率/200%●設備/関西電力・都市ガス・公共上下水道
●販売価格/土地価格:2,480万円より、建物価格:1,500万円(坪30坪・税込)~



JR京都線「千里丘」駅徒歩16分
大阪モノレール「宇野辺」駅徒歩10分



環境にやさしく家計にうれしいかしこいスマート住まい。

W発電で電気代 **実質0円**



GAS得プラン
~マイホーム発電料金~
ガス代が約30%おトク さらに9%割引

すべて標準装備

ミストサウナ付ガス温水浴室暖房乾燥機
ミストカワック
ガス温水床暖房

06-6319-7166

詳しくはHPで 桃太郎不動産 本店 click URL <http://www.momo-h.jp/>

不動産売買・仲介・管理
momotarou不動産 本店
「探すなら、見つけてみせよう 桃太郎!」 株式会社桃太郎不動産
●(社)不動産保証協会会員 ●(社)全日本不動産協会会員 ●宅建免許/大阪府知事(2)第51540号

●所在地/大阪府吹田市内本町2-16-15momoビル ●営業時間/9:00~20:00 ●定休日/水曜日