

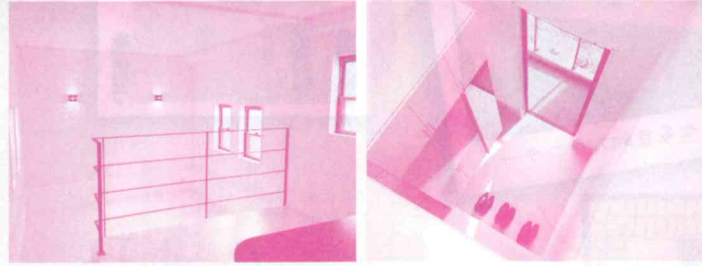
売れ物件大募集!!桃太郎が売ります!!

他にも物件多数ございます。ホームページをご覧ください。

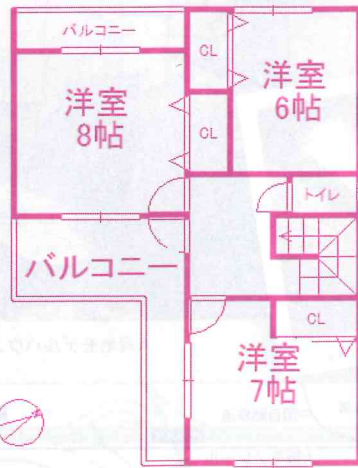
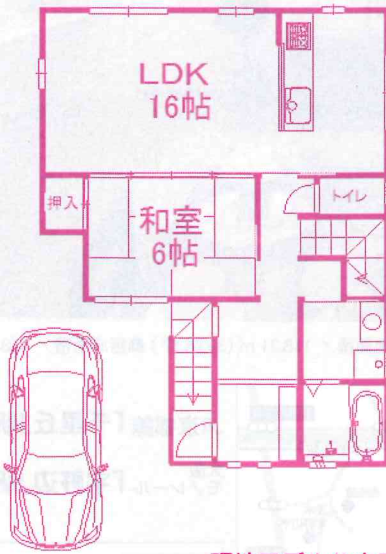
1 新築 千里山駅 momotarou おすすめ物件 4,180 万円

千里山西4丁目
新築戸建 全5区画

東南
向き
駅徒歩
8分
車2台
OK



現地モデルハウス



- ★充実の標準装備
- ・浴室に大型16インチTV
- ・ミストカワック
- ・床暖房(3か所)
- ・外壁 パワーボード
- ・他にもこだわりが満載
- ★全区画 土地30坪以上
- ★自由設計区画ございます

学区区

- 千里第3小学校
- 第1中学校

区割り図

1号地	2号地	3号地	4号地	モデルハウス
100.45㎡	100.44㎡	100.45㎡	103.50㎡	103.90㎡

- 所在地/吹田市千里山西4丁目 ●交通/阪急『千里山駅』徒歩8分
- 専有面積/100.44㎡~ ●建物面積/105.57㎡~ ●構造/木造2階建
- 建ぺい率・容積率/60%・200% ●築年月日/H25年1月 ●仲介

お支払い例 頭金0円・期間35年 月々 115,577円 変動金利 0.875%

2 新築 吹田駅 2,912 万円

- ★片山小学校区
- ★東向きにつき日当たり良好!
- ★自由設計住宅
- ★仲介手数料0円



プラン図につき間取り変更可

- 所在地/吹田市原町2丁目 ●交通/JR『吹田駅』徒歩18分
- 土地面積/72.34㎡ ●建物面積/約80.00㎡~ ●構造/木造3階建
- 建ぺい率・容積率/60%・200% ●築年月日/未完成 ●取引形態/仲介

お支払い例 頭金0円・期間35年 月々 80,517円 変動金利 0.875%

3 新築 吹田駅 3,412 万円

- ★JR吹田駅6分
- ★吹田第三小学校
- ★東南角地につき日当たり良好!
- ★自由設計住宅
- ★仲介手数料0円



プラン図につき間取り変更可

- 所在地/吹田市昭和町 ●交通/JR『吹田駅』徒歩6分
- 土地面積/約69.82㎡ ●建物面積/約80.00㎡~ ●構造/木造3階建
- 建ぺい率・容積率/70%・200% ●築年月日/未完成 ●取引形態/仲介

お支払い例 頭金0円・期間35年 月々 94,342円 変動金利 0.875%

4 新築 関大前 2,722 万円

- ★片山小学校区
- ★東向きにつき日当たり良好!
- ★自由設計住宅



- 所在地/吹田市山手町4丁目 ●交通/阪急『関大前駅』徒歩18分
- 土地面積/約73.25㎡ ●建物面積/約80.00㎡~ ●構造/木造3階建
- 建ぺい率・容積率/60%・160% ●築年月日/未完成 ●取引形態/仲介

お支払い例 頭金0円・期間35年 月々 75,263円 変動金利 0.875%

5 新築 千里山 3,480 万円

- ★屋上バルコニー
- ★駐車2台可
- ★千里第二小学校
- ★第一中学校区



★日当たり良好!
★自由設計

- 所在地/吹田市千里山月が丘 ●交通/阪急『千里山駅』徒歩11分
- 土地面積/約126.27㎡ ●建物面積/約125.86㎡ ●構造/木造2階建
- 建ぺい率・容積率/60%・150% ●築年月日/未完成 ●取引形態/仲介

お支払い例 頭金0円・期間35年 月々 96,222円 変動金利 0.875%

6 千里丘駅 980 万円



- 所在地/吹田市千里丘上 ●交通/JR『千里丘駅』徒歩15分 ●現況/空屋
- 専有面積/70.45㎡ ●バルコニー面積/16.32㎡ ●構造/RC造8階建
- 管理費・積立金/11,270円・8,130円 ●築年月日/S58年2月 ●仲介

お支払い例 頭金0円・期間35年 月々 27,097円 変動金利 0.875%

7 千里丘駅 2,850 万円



- ★千里第三小
- ★第一中学校区
- ★日当たり良好
- ★ペット飼育可

- 所在地/吹田市千里山竹園1丁目 ●交通/阪急『千里山駅』徒歩9分
- 専有面積/73.70㎡ ●バルコニー面積/12.85㎡ ●構造/SRC13階建
- 管理費・積立金/8,400円・6,930円 ●築年月日/平成11年11月 ●仲介

お支払い例 頭金0円・期間35年 月々 78,802円 変動金利 0.875%

「探すなら、見つけてみせよう 桃太郎！」

不動産売買・仲介・管理

momotarou 不動産 本店

株式会社桃太郎不動産



本店

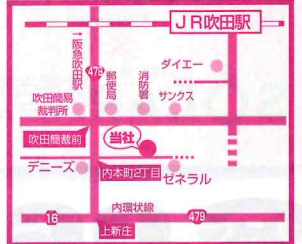
Tel:06-6319-7166

大阪府吹田市内本町2丁目16-15MOMOビル

- FAX:06-6319-7167 ●営業時間:AM9:00~PM8:00 <http://www.momo-h.jp>
- 定休日:毎週水曜日
- (社)不動産保証協会会員 ●(社)全日本不動産協会会員 ●宅建免許:大阪府知事(2)第51540号

ご相談・お問い合わせはお気軽にどうぞ。

間取りは概略の為現況と異なる場合は、現況を優先致します。



広告有効期限/平成 25 年 3 月 末日