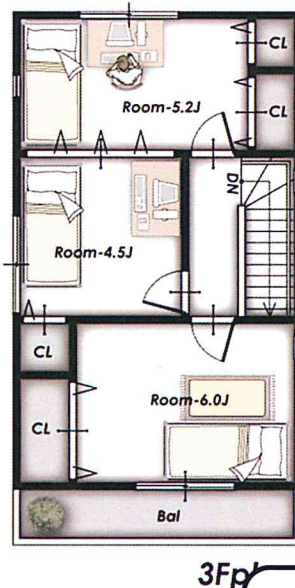
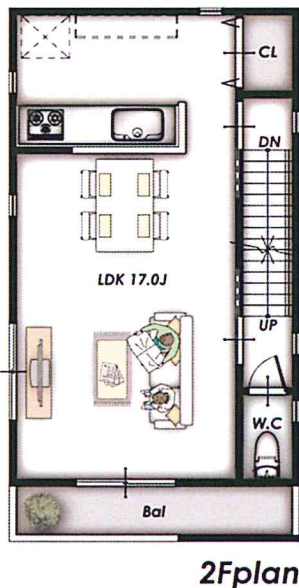
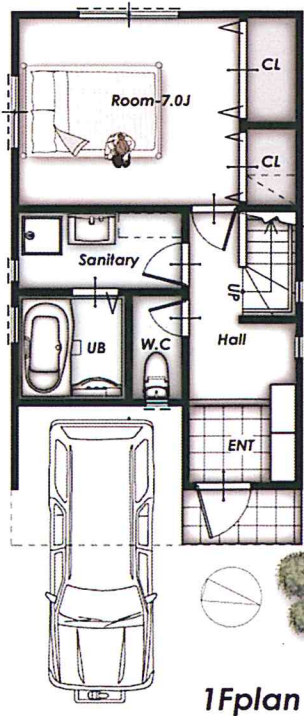


原町2丁目限定1区画 好評分議中!!

価格 **2,880~** 万円 ※頭金0円・ボーナス払0円・期間35年
 月々 **79,632** 円

片山小学校区

片山中学校区

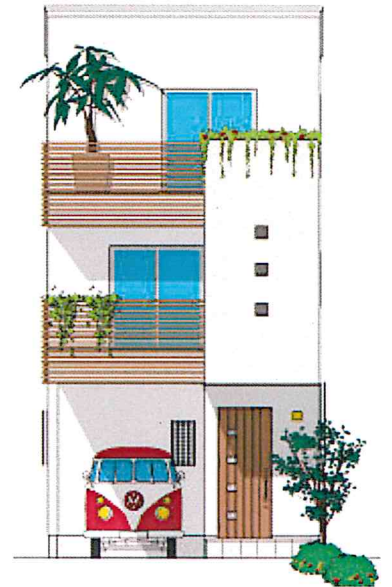


●原町2丁目参考プラン
 1階: 35.19㎡ 2階: 35.19㎡ 3階: 35.19㎡

プラン図につき間取変更可!

■オススメポイント■

- 東向き・日当たり良好です。
 - 前面道路幅約5m!
 - 自由設計でご家族の夢をかたちにする!
 - 人気の片山小学校区です。
 - 関西スーパードラッグストア・市民病院も近く、生活至便!
 - 地盤・建物10年保証!
 - 仲介手数料0円!
- かつ一棟、一戸建てです!



◎ご予算やご要望に応じて3つの仕様からお選び下さい。
 ◎お客様担当の専属設計士と300棟以上の弊社施工例をご参考に納得いくまでプラン打合せして下さい。
 ◎設計・施工・販売・アフターサービスを弊社グループ会社で行なっていますので安心です。

詳しくは本店スタッフまで



42 基本をおさえたスタンダードハウス
 48 自然素材で創るデザイナーズハウス
 54 長期優良住宅に対応

物件概要

- 所在地: 吹田市原町2丁目 ●交通: JR東海道本線『吹田駅』徒歩18分 ●用途地域: 第2種中高層住居専用地域
- 土地面積: 72.34㎡ (約21.88坪) ●建物: 80㎡~ ●建ぺい率: 60% ●容積率: 200% ●採光: 東

(社) 不動産保証協会会員 (社) 全日本不動産協会会員 宅建免許/大阪府知事(2) 第51540号

momotarou 不動産 本店

〒564-0032 吹田市内本町2丁目16-15-3F (株)桃太郎不動産

お問合せはこちらまで
06-6319-7166

