

桃太郎不動産の新しいホームページ 最新情報！得する情報満載！

人気のスタッフブログも更新中

検索サイトで <http://www.momo-suita.jp/>

桃太郎不動産

検索

と入力して下さい

3 垂水町1丁目

4,280万円

新築
戸建

現地説明会開催中

頭金0円
3.5年間 当社指定銀行金利 1.475%
支払例 月々 **130,524円**

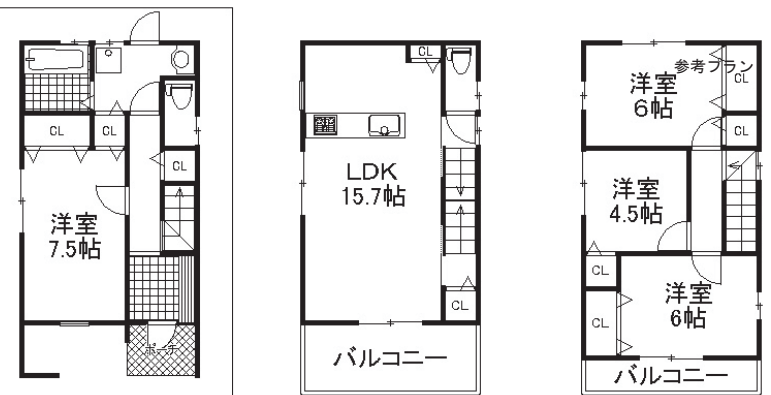
残2区画
人気の垂水町

便利な2WAYアクセス
阪急「豊津」駅
地下鉄「江坂」
便利で静かな住環境

A号地	B号地	C号地
4280万円 土地+建物セット価格	4280万円 土地+建物セット価格	4280万円 土地+建物セット価格



豊津中
豊津第一小
施工例



- 所在地/吹田市垂水町1丁目
- 交通/阪急「豊津」駅徒歩10分
- 土地面積/85.44㎡
- 建物面積/101.52㎡
- 用途地域/第2種中高層
- 木造3階建て
- 態様/専属専任

2 山手町3丁目

3,890万円

新築
戸建

現地説明会開催

この土・日 Am10:00~夕刻時まで

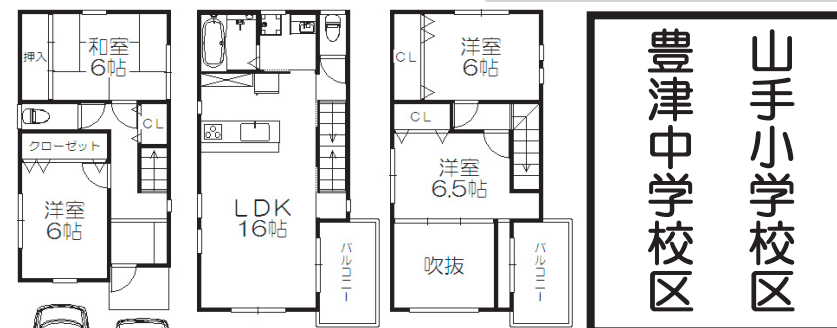
限定1区画

人気の山手町

A号地 92.00㎡
B号地 80.52㎡

4.8m道路

閑静な住宅街
土地面積約27坪
2階建てプラン
もあります！



豊津中学校区
山手小学校区

頭金0円
3.5年間 当社指定銀行金利 1.475%
支払例 月々 **109,177円**



参考写真



現地写真



- 所在地/吹田市山手町3丁目28-15
- 交通/阪急「豊津」駅徒歩9分
- 土地面積/92.0㎡
- 建物面積/72.93㎡
- 用途地域/第2種中高層住居専用地域
- 木造3階建て
- 態様/仲介
- 土地:250万円
建物:1390万円

「探すなら、見つけてみせよう 桃太郎！」

販売代理

不動産売買・仲介・管理

株式会社 桃太郎不動産



吹田店

ご相談・お問い合わせはお気軽にどうぞ。

●(社)不動産保証協会会員 ●(社)全日本不動産協会会員 ●宅建免許/大阪府知事(1)第51540号

Tel.06-6319-7000

- 吹田市昭和田12-26(吹田勤労者会館となり)
- FAX / 06-6319-0007 ・ 営業時間 / AM9:00~PM8:00
- 定休日 / 毎週水曜日 <http://www.momo-suita.jp/>



広告有効期限/6月末日