

# 桃太郎不動産の新しいホームページ 最新情報！得する情報満載！

人気のスタッフブログも更新中

検索サイトで <http://www.momo-suita.jp/>

桃太郎不動産

検索

と入力して下さい

## 3 末広町

3,780万円

新築

新規分譲地

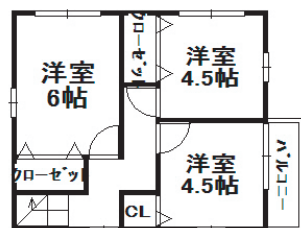
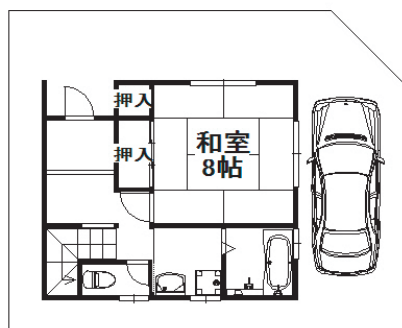
最新速報

限定1区画

人気の吹三小学校区  
南東角地  
注文住宅用地  
閑静な住宅街

吹三小学校区  
第五中学校区

68.05㎡  
約20.56坪



頭金0円  
3.5年間 当社指定銀行金利 1.475%  
支払例 月々 **115,276**円

■所在地/吹田市末広町 ■交通/JRF「吹田」駅徒歩10分  
■土地面積/107.25㎡ ■建物面積/94.74㎡ ~ ■木造3階建て  
■用途地域/第1種住居地域 ■態様/専属専任  
土地:2180万円  
建物:1600万円~

## 2 山手町3丁目

3,580万円

新築

現地説明会開催

この土・日 Am10:00~夕刻時まで

限定2区画

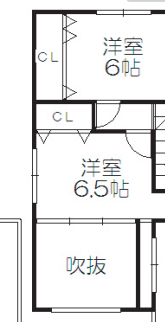
人気の山手町

A号地  
92.00㎡

B号地  
80.52㎡

4.8m道路

閑静な住宅街  
土地面積約24坪  
2階建てプラン  
もあります！



山手小学校区  
豊津中学校区



頭金0円  
3.5年間 当社指定銀行金利 1.475%  
支払例 月々 **109,177**円

■所在地/吹田市山手町3丁目28-15 ■交通/阪急「豊津」駅徒歩9分  
■土地面積/80.52㎡ ■建物面積/72.93㎡ ~ ■木造3階建て  
■用途地域/第2種中高層住居専用地域 ■態様/仲介  
土地:2190万円  
建物:1390万円~



「探すなら、見つけてみせよう 桃太郎！」

販売代理

不動産売買・仲介・管理

株式会社 桃太郎不動産

吹田店

ご相談・お問い合わせはお気軽にどうぞ。

●(社)不動産保証協会会員 ●(社)全日本不動産協会会員 ●宅建免許/大阪府知事(1)第51540号

**Tel.06-6319-7000**

●吹田市昭和田12-26(吹田勤労者会館となり)  
●FAX / 06-6319-0007 ・ 営業時間 / AM9:00~PM8:00  
●定休日 / 毎週水曜日 <http://www.momo-suita.jp/>



広告有効期限/6月末日