



物件種目	中古戸建住宅
最寄駅	JR岸辺駅
間取タイプ	3LDK
価格	4280万円 (税込)

所在地	吹田市岸部北5丁目 33-17(住居表示)
交通	JR岸辺駅徒歩17分

土地面積	公簿 100.18 m ²	ほかに私道面積	
------	--------------------------	---------	--

建物	構造・規模	鉄骨造 3階建	
	面積	120.82m ²	
間取内訳			

土地権利	所有権	地目	宅地
都市計画	市街化区域	用途地域	第2種中高層
建ぺい率	60%	容積率	200%

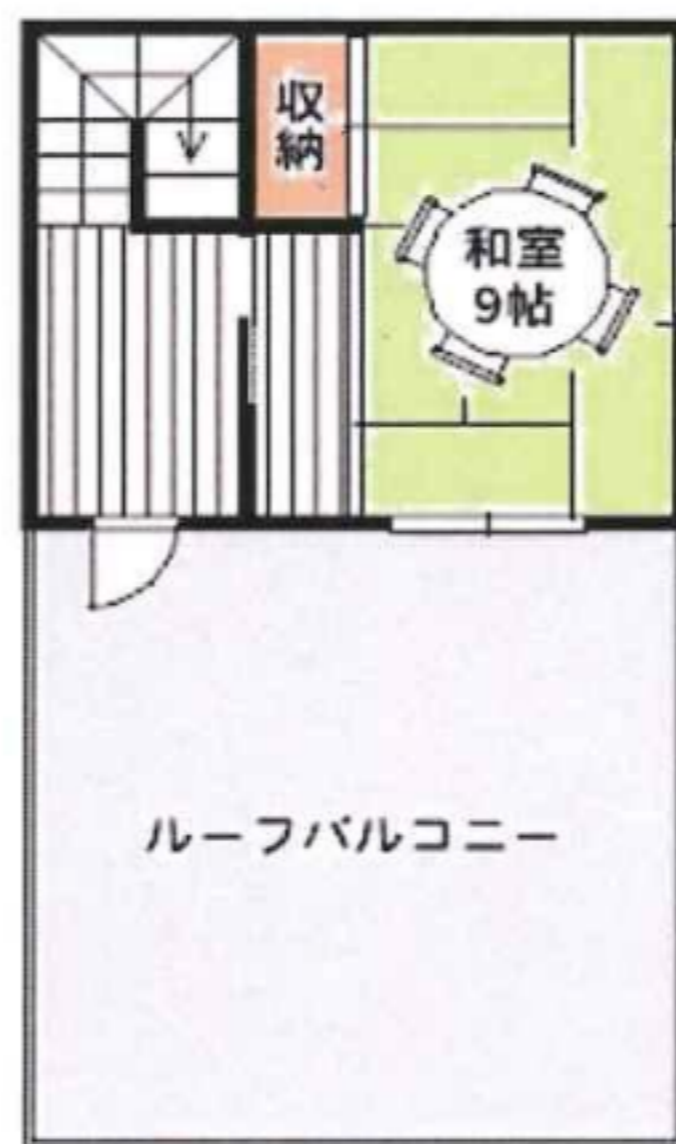
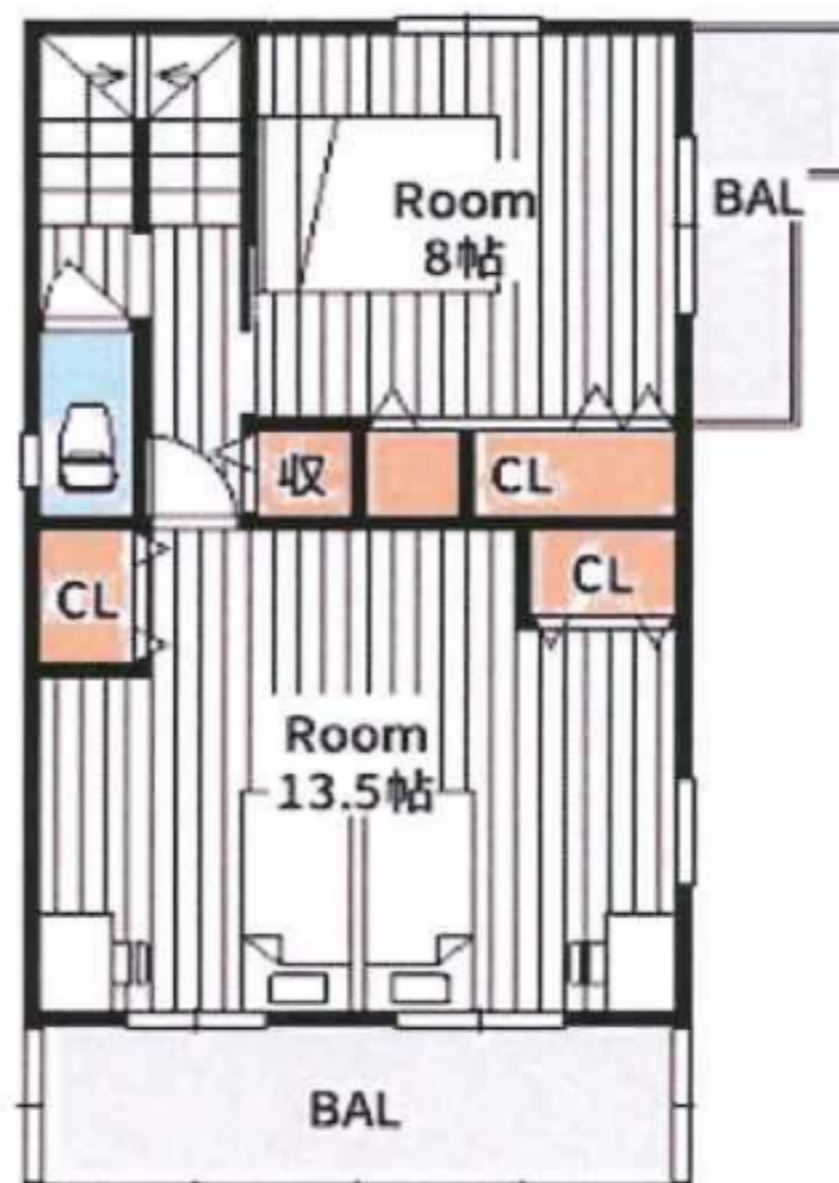
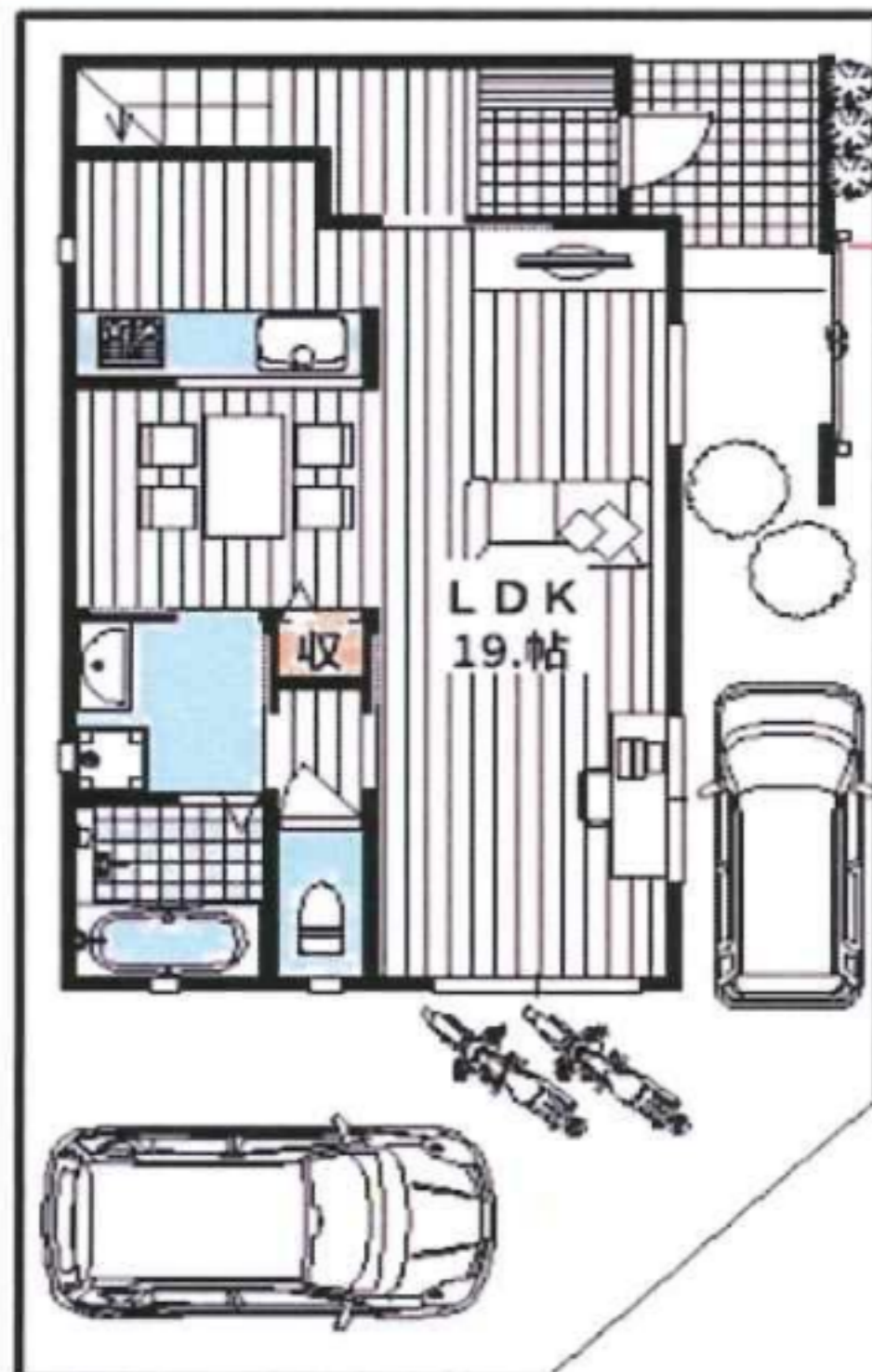
他の制限			
築年月	H18年3月	駐車場	有り
現況	居住中	引渡日	相談

建築確認			
接道状況	南側・東側:公道		

設備			
----	--	--	--

備考	学区区/岸部第二小・第二中 内覧は、R5年2月下旬よりスタート(要予約)		
----	--	--	--

会員番号		物件番号	
------	--	------	--



チェックポイント♪

- 収納豊富な3LDK
- 安心の鉄骨造り
- 南東の角地です

- H18年築
- 駐車2台可能



不動産売買・仲介・管理
momotarou不動産
 株式会社momotarou不動産

宅地建物取引業免許 大阪府知事(2)第57578号
 公益社団法人 全日本不動産協会会員
 〒564-0024
 大阪府吹田市高城町15番4号 MJ BLDG 1階
 FAX 06-6319-7167

お問い合わせ
06-6319-7166
<https://www.osakafudousan.jp/>