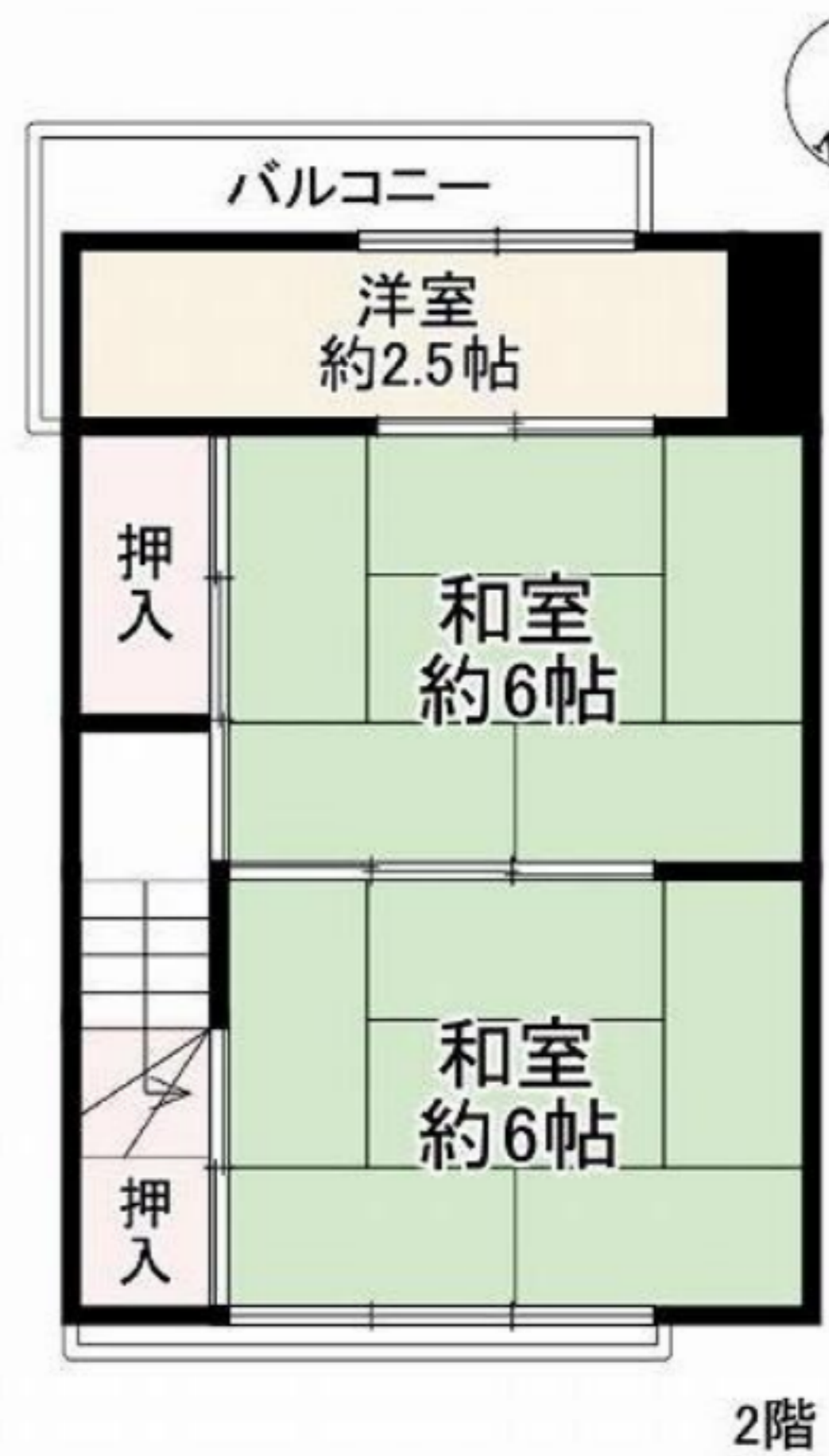


物件種目	中古戸建		
価格	1,750	万円	間取 5K
所在地	吹田市吹東町56-2		
交通1	阪急電鉄京都線 正雀駅より徒歩16分		
交通2	東海道本線 吹田駅より徒歩19分		
その他交通			

吹田市吹東町

土地	面積	公簿 64.77㎡ (約19.59坪)		
	私道負担有	約14.64㎡ (持分 /)	土地面積に	別途
	セツパツク無	㎡ (持分 /)	土地面積に	
	土地権利	所有権	借地料	
	地目	宅地	借地期間	
接道状況	接道	一方	地勢	
	方向	北西	接面道路 幅員約 4.00 m 接面約 7.30 m	
	方向		接面道路 幅員約 m 接面約 m	
建物	面積	49.87㎡ (約15.08坪)	1F 25.03㎡ 2F 24.84㎡ 3F ㎡ 他 ㎡	
	構造	軽量鉄骨造 瓦葺	地上 2階 地下	
	築年月	1967(昭和42)年2月	増築	
	建築確認			
制限	都市計画	市街化区域	用途地域	第一種住居地域
	建ぺい率	60%		
	容積率	160%		
	他の制限	準防火, 高度 16m 第四種高度地区		
駐車場	無 (台)	駐車場料金		
設備	公営水道, 汚水-本下水, 雑排水-本下水, 都市ガス, 電気			
近隣施設	吹田市立吹東小学校(約230m)、吹田市立第五中学校(約350m)、コーナン吹田吹東店(約290m)、デイリーヤマザキ吹田幸町店(約350m)、吹東公園(約240m)		その他費用	
備考	■令和3年7月頃リフォーム完了済み■ ※増築未登記部分有(西側約8.5㎡、東側約3.2㎡) ※売主の負う契約不適合責任は免責			



現況: 空

引渡日: 即時

本物件図は略図につき、図面と異なる場合は現況を優先します。



不動産売買・仲介・管理
momotarou 不動産
 株式会社momotarou 不動産

宅地建物取引業免許 大阪府知事(2)第57578号
 公益社団法人 全日本不動産協会 会員
 〒564-0024
 大阪府吹田市高城町15番4号 MJ BLDG 1階
 FAX 06-6319-7167

お問い合わせ
06-6319-7166
<https://www.osakafudousan.jp/>