

限定1区画!! 摂津市正雀2丁目新築戸建

物件価格 **3,850** 万円 (税込)

お支払例 月々約 **99,515**円

借入額:3,850万円 金利(変動):0.475%

借入期間:35年の場合

正雀駅 徒歩約9分

スーパーライフ 4分

幼稚園 小学校も近く



外観イメージパース



リビング(当社施工例)



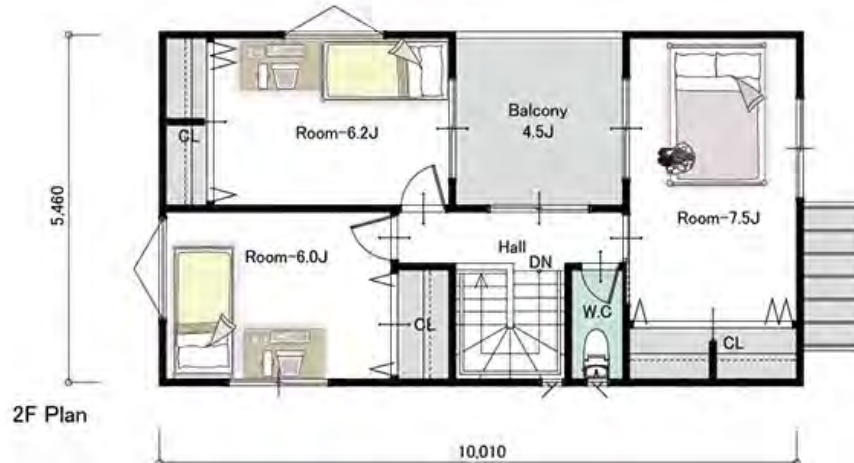
バルコニー(当社施工例)



キッチン(当社施工例)



主寝室(当社施工例)



車2台 駐車OK

東向き 陽当良好

デザイナーズハウス

土地34.9坪付き

スタッフからのおすすめポイント

- ★ 土地34.9坪付き。車2台駐車できるスペースがあります。
- ★ LDKの天井高は約2.7mあり、隣接する和室と合わせて使うと20.5帖の広々とした開放感のある空間になります。
- ★ サニタリースペースも広く、雨の日やアレルギーのある方は室内干しスペースとしても使えます。
- ★ キッチンからは1階全体が見渡せますので、ご家族やお友達とコミュニケーションが取りやすいですね。
- ★ バルコニーは4.5帖もありますので、お布団などもたっぷり干せそうです!

●所在地:摂津市正雀2丁目10番付近 ●交通:阪急京都線『正雀駅』徒歩約9分 ●土地面積:115.51㎡(約34.9坪) ●建物面積:112.89㎡ ●用途地域:第2種中高層住居専用地域・準防火地域
●建ぺい率・容積率:60%・200% ●構造:木造2階建 ●築年月日:令和4年1月予定 ●現況:建築中 ●接道:東側 幅員約3.0m ●駐車場:あり(2台可) ●引渡し:相談 ●取引形態:仲介

ほかにも物件多数あります。ホームページをご覧ください。

詳しくはHPで

桃太郎不動産 大阪

click

URL

www.momotaroufudousan.co.jp

●所在地/大阪府吹田市高城町15-4 MJ BLDG 1階 ●営業時間/9:00~20:00 ●定休日/水曜日

間取りは概略の為、現況と異なる場合は、現況を優先致します。

広告有効期限/令和4年1月末日



不動産売買・仲介・管理

momotarou 不動産

「探すなら、見つけてみせよう 桃太郎!」 株式会社momotarou不動産

●(社)不動産保証協会会員 ●(社)全日本不動産協会会員 ●宅建免許/大阪府知事(2)第57578号

ご相談
お問い合わせは

06-6319-7166