



モバイルセキュリティサービス

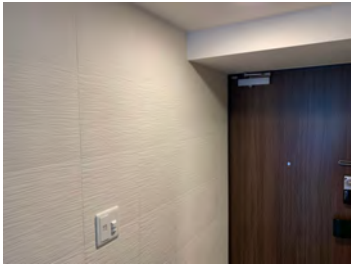


南向き

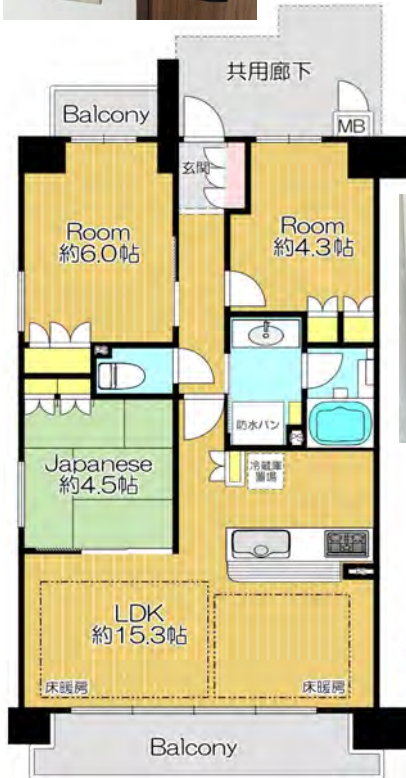
室内干し用の
埋込みタイプの
ホスクリーン



2019年築 築浅



玄関とリビング部分に
エコカーペットを
貼っています。



ベランダからの眺望



南西角部屋

※図面と現況が異なる場合は、現況を優先いたします。

物件種目	売マンション
建物名	エスリード江坂グランアリーナ
最寄駅	大阪メロ 御堂筋線「江坂」駅
間取	3LDK (63.50㎡)
価格	3,780万円

物件所在地	豊中市小曾根5丁目1-20 (3階)		
交通	大阪メロ 御堂筋線「江坂駅」 徒歩約12分 阪急電鉄 宝塚線「服部天神駅」 徒歩約21分		
建物	構造・規模	鉄筋コンクリート造、地上11階建 131戸	
	専有面積	63.50㎡	バルコニー面積 11.16㎡
用途地域	第1種住居地域・準住居地域		
土地権利	所有権	築年月	2019年2月
管理費	7,900円	修繕積立金	6,700円
駐車場	4000円～13,500円/台・月 空要確認		
自転車・バイク置場:有 (空要確認)		管理組合:有	
管理形態	日勤	管理方式	全部委託
管理会社	エスリード建物管理株式会社		
分譲会社	日本エスリード株式会社		
施工会社	株式会社長谷工コーポレーション		
設備	非接触カードキー、防犯サムターン、 モバイルセキュリティサービス、 玄関扉耐震ドア枠、24時間ゴミ出し可、 ガス温水式床暖房、エコジョーズ、 3口ガラストップコンロ、ミストカワック24		
ペット飼育	可 (飼育細則あり)		
学区	高川小学校まで徒歩約7分		
	第十二中学校まで徒歩約9分		
現況	居住中	引渡日	相談

アカシヤ豊中浜店 歩約11分
 コーヨー江坂店 歩約12分
 関西スーパー江坂店 歩約13分
 ダイエー江坂駅前店 歩約13分
 万代 豊中豊南店 歩約13分
 業務スーパー豊南店 歩約13分



不動産売買・仲介・管理
momotarou不動産

株式会社momotarou不動産

宅地建物取引業免許 大阪府知事(2)第57578号
 公益社団法人 全日本不動産協会会員
 〒564-0024
 大阪府吹田市高城町15番4号 MJ BLDG 1階
 FAX 06-6319-7167

お問い合わせ
06-6319-7166

<https://www.osakafudousan.jp/>

□取引態様/
 専属専任媒介
 □情報公開日/
 2021/8/15