

昭和町集合住宅

980万円

物件概要

- 場所 吹田市昭和町
- 交通 JR吹田駅 徒歩4分
- 専有面積 83.70㎡
- バルコニー 約12㎡
- 間取 5DK
- 権利 所有権
- 構造 RC造3階建
- 築年月 S49年7月
- 地域 第2種中高層専用
- 管理費 11280円
- 修繕積立金 (管理費に含む)
- 学校区 吹田第3小学校
吹田第5中学校
- 取引態様 媒介

売却済みの場合はご容赦下さい。

希少物件です!

買物、生活便利!

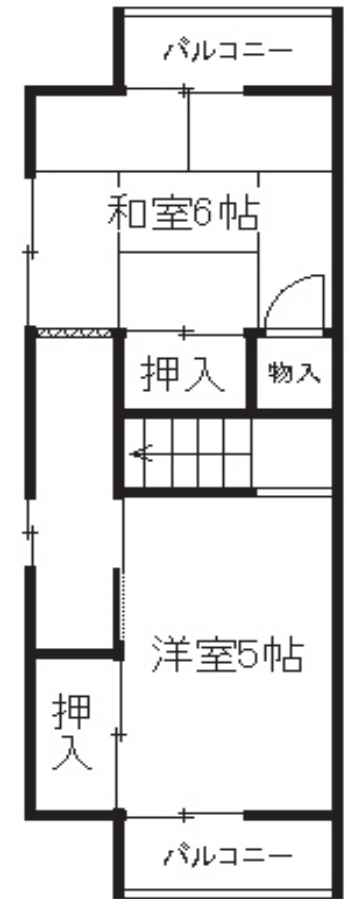
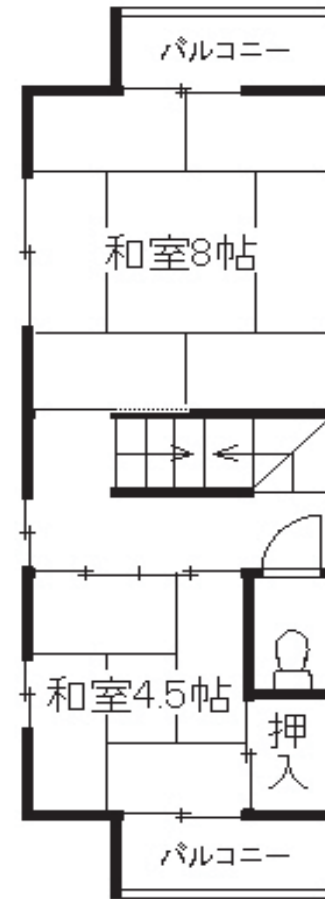
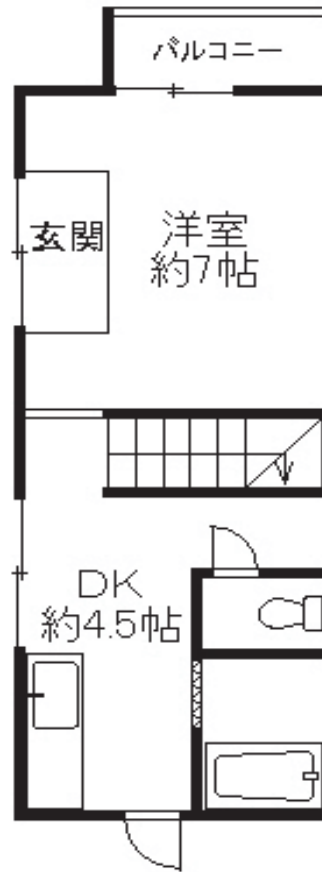
タイエー吹田店
徒歩2分

東、南、西の
角部屋です!

メゾネットタイプ

人気の小学校区

静かな住宅街です



お支払例

月々 **33,704** 円

当社指定銀行 変動金利1.475% 30年間(金利変動で支払額が変わる可能性があります) 頭金なし ポーナス払いなしの場合

※現況と図面等が相違する場合は現況を優先させていただきます。

※金融機関(保証会社)の審査により融資できない場合がございます。

広告期限 平成21年12月20日

速報!

株式会社 桃太郎不動産 吹田店

吹田市昭和町12-26 勤労者会館南隣り

TEL 06-6319-7000 FAX 06-6319-0007

URL <http://www.momo-suita.jp>

お問合せご相談は
お気軽にどうぞ

(社) 全日本不動産協会会員
(社) 不動産保証協会会員
宅建免許 大阪府知事(1)第51540号

