

新築戸建 3150万円



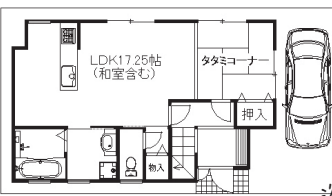
日の出町

交通：JR吹田駅徒歩13分
土地：64.36㎡
建物：102.06㎡
構造：木造3階建

建ぺい率：60%
容積率：200%
地域：第2種住居
地目：宅地
校区：吹田第三小
吹田第五中
態様：媒介

新築戸建 2580万円

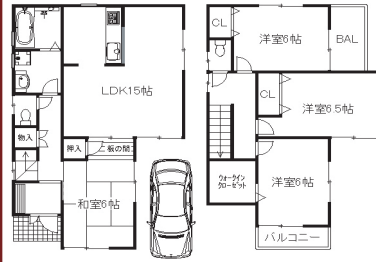
南吹田2丁目



交通：阪急下新庄駅徒歩8分
土地：75.81㎡
建物：約85.00㎡
構造：木造2階建
建ぺい率：60%
容積率：200%
地域：第1種住居
地目：宅地
校区：吹田南小
吹田第六中
態様：媒介

床暖房スツク
玄関"アレゴキ"
浴室暖房乾燥機カフック

新築戸建 3080万円



南吹田3丁目

交通：阪急吹田駅バス5分
土地：75.81㎡
建物：約85.00㎡
構造：木造2階建

建ぺい率：60%
容積率：200%
地域：第1種住居
地目：宅地
校区：吹田南小
吹田第六中
態様：媒介

フラット35対応
全5区画中
残り1邸!
お早めどうぞ!

新築戸建 3180万円



南正雀2丁目

交通：阪急正雀駅徒歩10分
土地：72.15㎡
建物：111.37㎡
構造：木造3階建
地域：第1種住居

建ぺい率：60%
容積率：160%
地目：宅地
校区：吹田東小
吹田第五中
態様：媒介

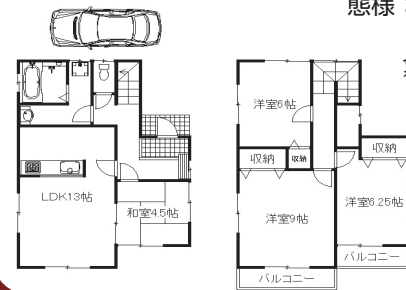
残り2邸
ル・パルエーが
魅力です!

新築戸建 3480万円

山田東1丁目

交通：阪急山田駅バス10分
徒歩5分
土地：130.22㎡
建物：93.56㎡
構造：木造2階建

建ぺい率：60%
容積率：200%
地域：第1種中高層
地目：宅地
校区：山田第1小
山田東中
態様：媒介



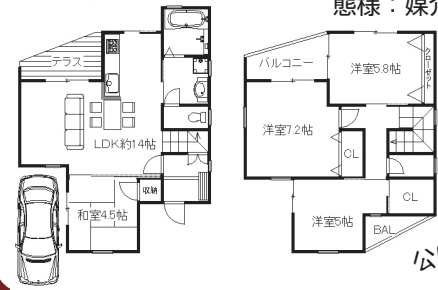
裏庭あります!
土地約39坪付!
全5区画
残り1邸

新築戸建 3370万円

原町2丁目

交通：JR吹田駅バス10分
徒歩4分
土地：85.85㎡
建物：88.84㎡
構造：木造2階建

建ぺい率：60%
容積率：132%
地域：第2種中高層
地目：宅地
校区：片山小
片山中
態様：媒介

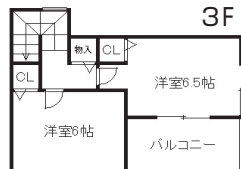
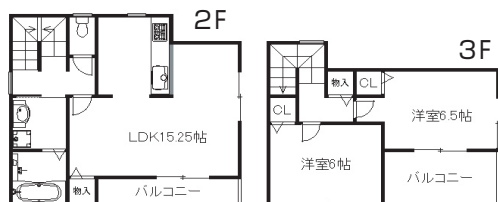
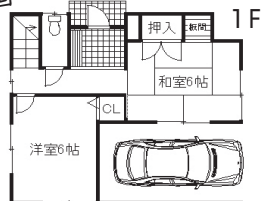


1Fにテラス
人気の校区
環境良好
公園近いです!

新築戸建 3180万円

穂波町

交通：阪急吹田駅徒歩12分
土地：70.38㎡
建物：98.41㎡
構造：木造3階建
地域：第1種住居
建ぺい容積率：60・300%
地目：宅地
校区：吹田南小・第6中
態様：媒介

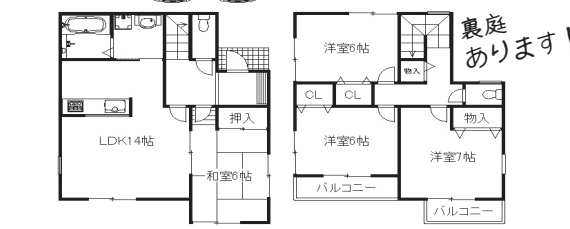


新築戸建 3280万円

寿町2丁目

交通：阪急吹田駅徒歩10分
土地：117.28㎡
建物：83.96㎡
構造：木造2階建
地域：第1種住居

建ぺい容積率：60・200%
地目：宅地
校区：吹田第六小・第三中
態様：媒介



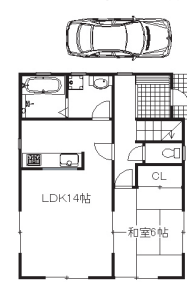
裏庭
あります!

新築戸建 3480万円

千里山東3丁目

交通：阪急千里山駅徒歩7分
土地：100.44㎡
建物：94.40㎡
構造：木造2階建

閑静な住宅街です
全6区画
残り1邸です
建ぺい容積率：60・200%
地域：第1種中高層
校区：吹田第六小・第三中
地目：宅地 態様：媒介



オススメ物件

仲介手数料

桃太郎は仲介手数料無料
or割引実施中!!

20%~50%OFF!
最大100%OFF!!

お客様のありがとうございますの為に
頑張ります!

3000万円の物件の場合

正規仲介手数料
3000万円×3%+6万円
の消費税

=1,008,000円

上記金額が無料or割引になります!

絶対損はさせません!!!

物件豊富!

当社ホームページには
吹田市・摂津市・豊中市
の全物件登録中

詳細は...

桃太郎不動産吹田店

検索

得する情報満載

広告期間 平成21年11月末日

株式会社 **桃太郎不動産 吹田店**

吹田市昭和町12-26 勤労者会館南隣り

TEL 06-6319-7000 FAX 06-6319-0007

URL <http://www.momo-suita.jp>

お問合せ、ご相談は
お気軽にどうぞ

(社) 全日本不動産協会会員
(社) 不動産保証協会会員
宅建免許 大阪府知事(1)第51540号

