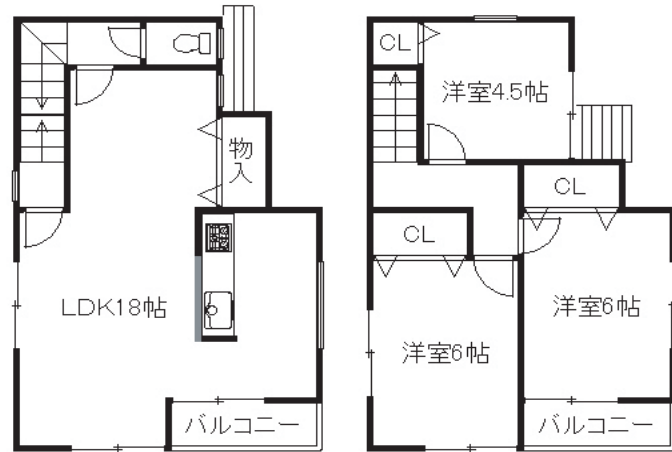


■片山小学校区！

■限定2区画

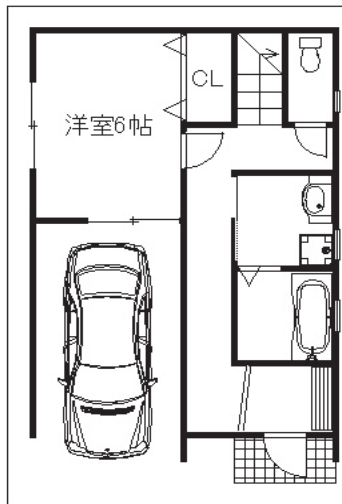
■日当り良好

■環境もいいです



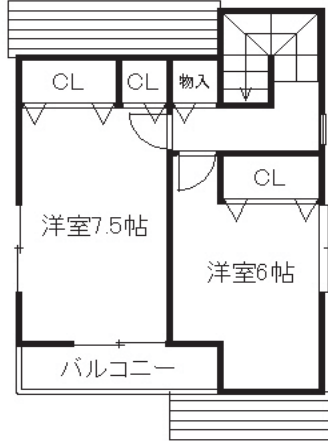
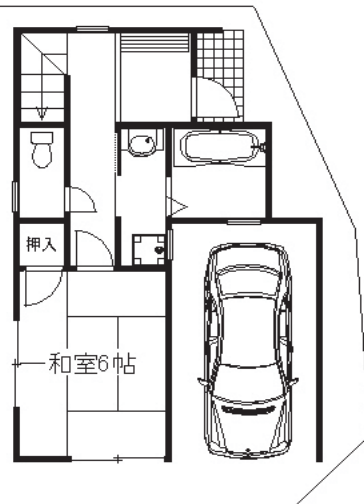
1号地

土地：70.09㎡
建物：104.08㎡



2号地

土地：62.01㎡
建物：95.58㎡



- フラット35対応
- まずは現地確認
- 施工モデルあり

新築一戸建

価格 **3,580**万円

物件所在地 **朝日が丘町**

学校区 **片山小・片山中**

交通 **JR『吹田』駅
徒歩 11分**

土地面積
左に記載 m²

延べ床面積
左に記載 m²

間取り
4LDK

建ぺい・容積率
60% 200%

構造
木造3階建

用途地域
第二種中高層

お支払い例

月々 **102,314**円

当社指定金融機関 変動金利 1.075% (優遇 1.4%)
35年間 頭金・ボーナス払いなし

桃太郎不動産 吹田店

(社)不動産保証協会会員
(社)全日本不動産協会会員
大阪府知事(1)第51540号

吹田市昭和町12-26

TEL 06-6319-7000

FAX 06-6319-0007

<http://www.momo-suita.jp>

E-mail suita@momotaroufudousan.co.jp

