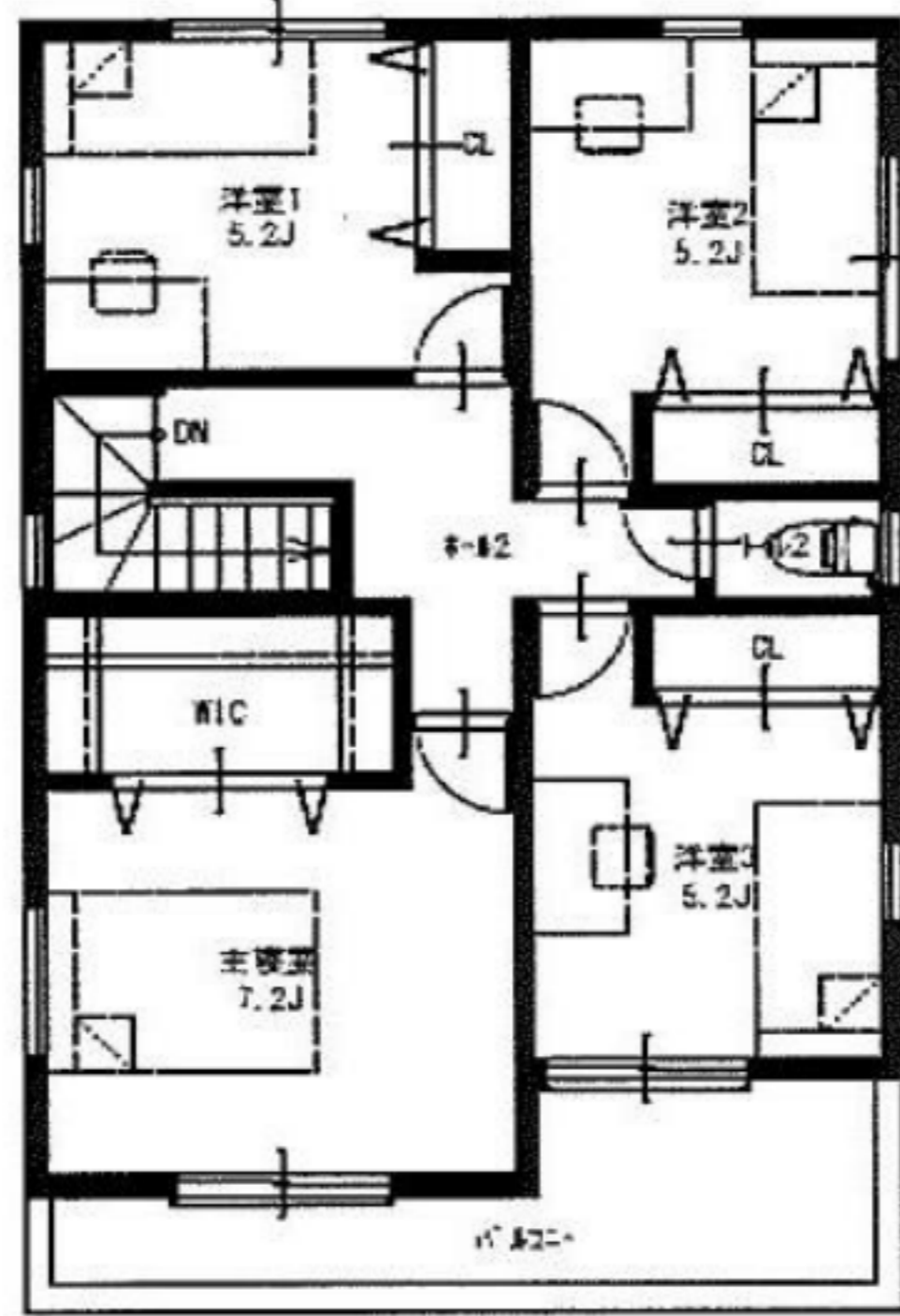
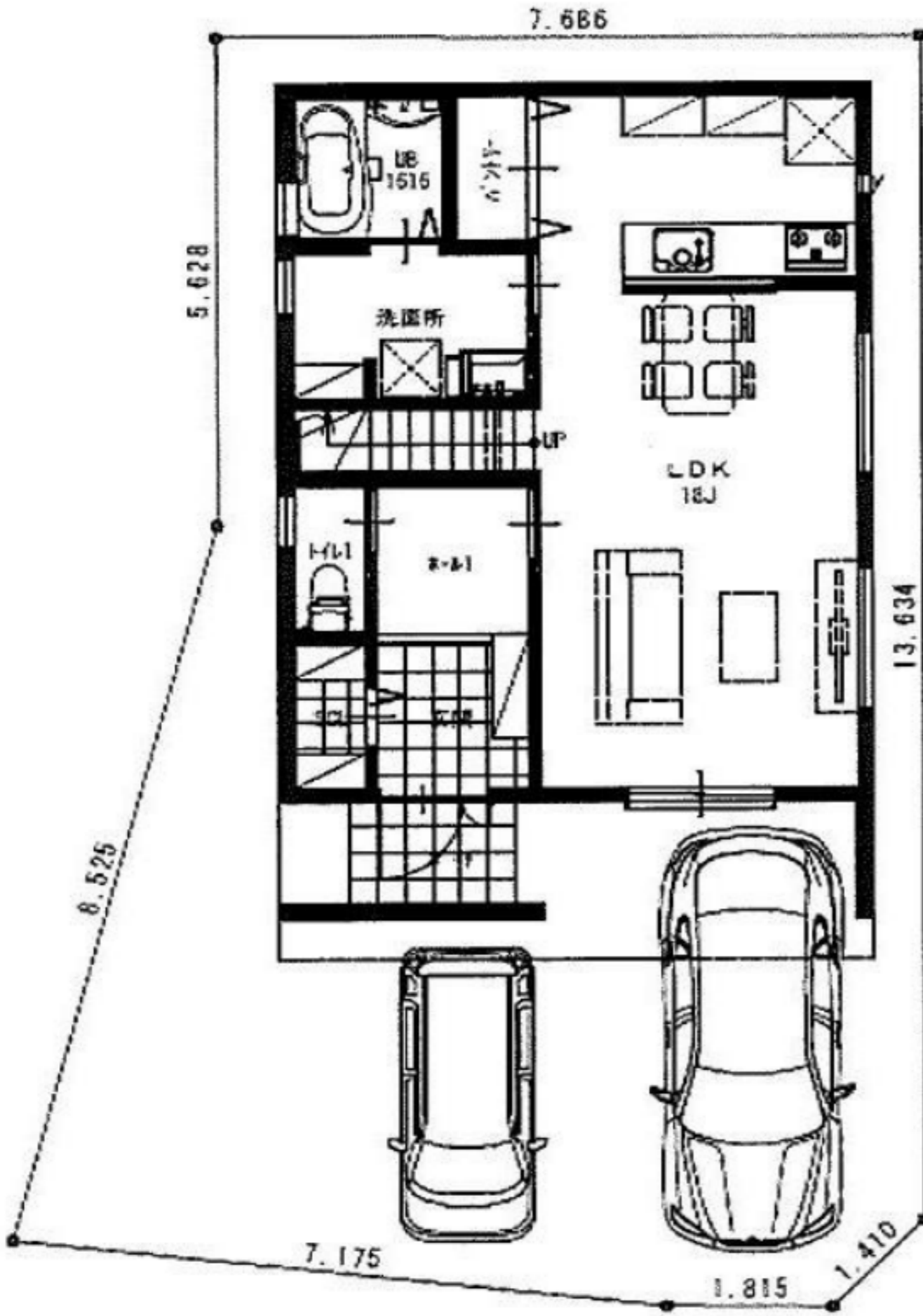


# 1. 土地

社内管理項目	物件番号
--------	------



物件種目	売地		最適用途	住宅用地						
価格	総額	2,780 万円	m <sup>2</sup> 単価	81.9	万円					
所在地	吹田市原町3丁目2番15号									
交通	JR	岸辺	駅 徒歩	18	分					
	バス	分	停 徒歩		分					
土地面積 (私道含まず)	公簿	120.25	m <sup>2</sup>	地目	宅地					
私道負担	有	8.35	m <sup>2</sup>	地勢	平坦					
セットバック	無	0.90	m	建築条件	無					
接道状況 (角地)	種別	私道	位置指定	無	接面	7.1 m	方向	南東	幅員	3.2 m
	種別		位置指定		接面	m	方向		幅員	m
	種別		位置指定		接面	m	方向		幅員	m
都市計画	市街化区域		国土法届出	不要						
用途地域	第二種中高層住居専用地域		地域地区	準防火						
建ぺい率	60	%	容積率	160	%					
その他法令上の制限										
設備・条件	ライフライン引込有・完成宅地									
現況	更地	引渡時期	即時	( )						
備考	<ul style="list-style-type: none"> <li>■建築条件無し更地・土地36.3坪付・即時引き渡し可</li> <li>■満額時手数料税込80万円</li> <li>■地積測量図登録済です。</li> <li>■東側隣地3階建て賃貸マンション建築予定</li> <li>■JR線 吹田駅 徒歩21分</li> </ul>									



## momotarou 不動産

不動産売買・仲介・管理  
株式会社momotarou不動産

宅地建物取引業免許 大阪府知事(2)第57578号  
公益社団法人 全日本不動産協会会員  
〒564-0024  
大阪府吹田市高城町15番4号 MJ BLDG 1階  
FAX 06-6319-7167

お問い合わせ  
**06-6319-7166**

<https://www.osakafudousan.jp/>