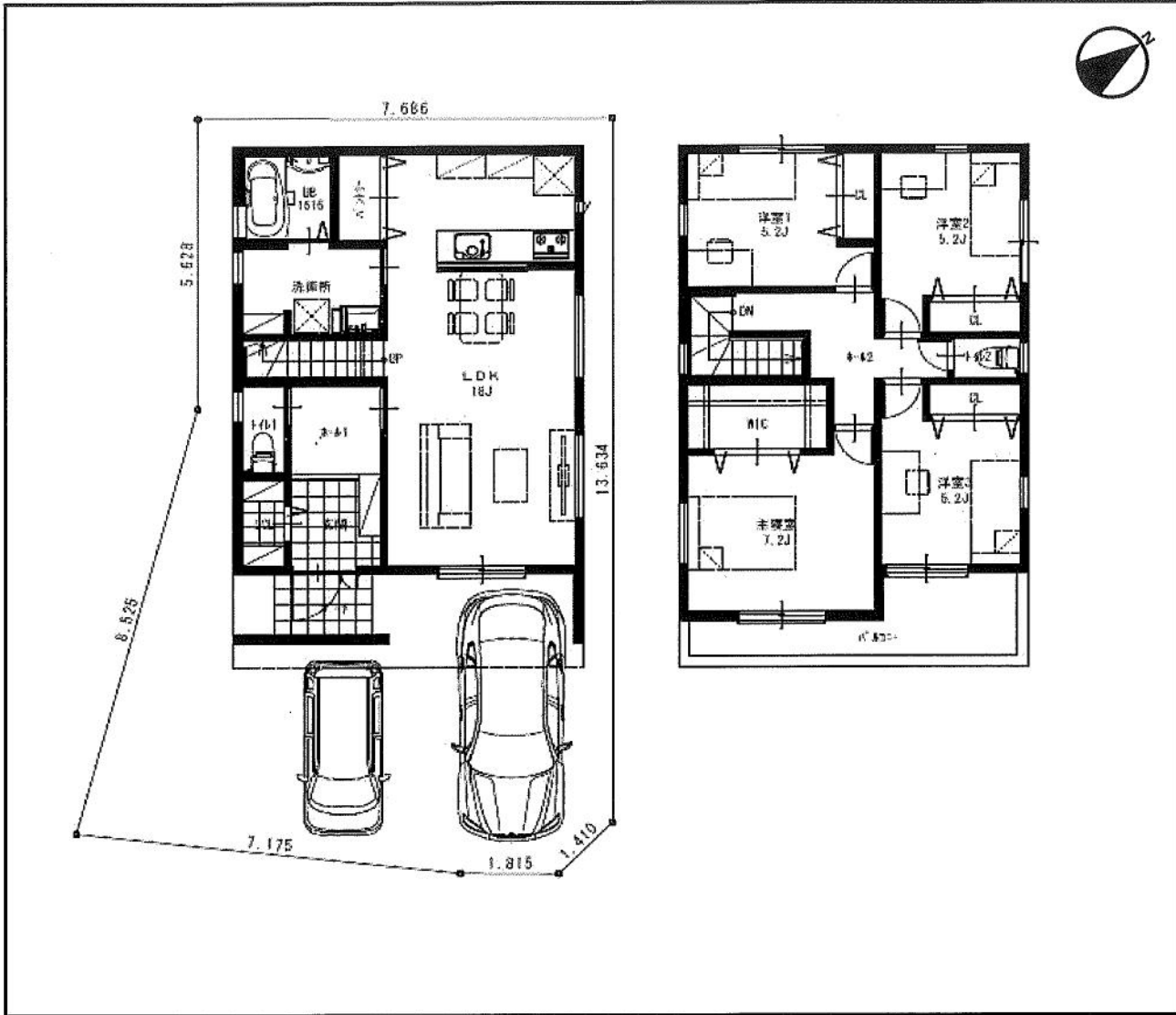


# 1. 土 地

社内管理項目		物件番号	
--------	--	------	--



物件種目	売地		最適用途	住宅用地						
価 格	総額	3,380 万円	㎡ 単 価	91.3 万円						
所 在 地	吹田市原町3丁目2番15号									
交 通	JR 岸辺 駅 徒歩 20 分		バス 分 停 徒歩 分							
土地面積 (私道含まず)	公簿	120.25 ㎡	地 目	宅地						
私道負担	有	8.35 ㎡	地 勢	平坦						
セットバック	無	0.90 m	建築条件	無						
接道状況 (角地)	種別	私道	位置指定	無	接面	8.9 m	方向	南東	幅員	3.1 m
	種別		位置指定		接面	m	方向		幅員	m
	種別		位置指定		接面	m	方向		幅員	m
	種別		位置指定		接面	m	方向		幅員	m
都市計画	市街化区域		国土法届出	不要						
用途地域	第二種中高層住居専用地域		地域地区	準防火						
建ぺい率	60 %		容積率	160 %						
その他法令上の限										
設備・条件	ライフライン引込有・完成宅地									
現 況	更地		引渡時期	即時 ( )						
備 考	<ul style="list-style-type: none"> <li>■ 建築条件無し更地・土地36.3坪付・即時引き渡し可</li> <li>■ 満額時手数料税込80万円</li> <li>■ 地積測量図登録済です。</li> <li>■ 東側隣地3階建て賃貸マンション建築予定</li> <li>■ JR線 吹田駅 徒歩20分</li> </ul>									



不動産売買・仲介・管理  
**momotarou 不動産**  
 株式会社momotarou不動産

宅地建物取引業免許 大阪府知事(2)第57578号  
 公益社団法人 全日本不動産協会会員  
 〒564-0024  
 大阪府吹田市高城町15番4号 MJ BLDG 1階  
 FAX 06-6319-7167

お問い合わせ  
**06-6319-7166**  
<https://www.osakafudousan.jp/>